

中華民國113年度

新 北 市 總 預 算

新北市政府教育局主管

新北市地方教育發展基金
新北市雙溪區上林國民小學

附屬單位預算之分預算
(非營業部分)

(法定版)

新北市雙溪區上林國民小學編

新北市雙溪區上林國民小學
新北市地方教育發展基金
目 次
中 華 民 國 113 年度

一、業務計畫及預算說明.....	第	1	-	4	頁
二、預算主要表					
1、基金來源、用途及餘絀預計表.....	第	5	-	5	頁
2、基金來源、用途及餘絀預計表說明.....	第	6	-	6	頁
3、現金流量預計表.....	第	7	-	7	頁
三、預算明細表					
1、基金來源明細表.....	第	8	-	8	頁
2、基金用途明細表.....	第	9	-	11	頁
四、預算附表					
單位(或計畫)成本分析表.....	第	12	-	12	頁
五、預算參考表					
1、5年來主要業務計畫分析表.....	第	13	-	13	頁
2、員工人數彙計表.....	第	14	-	14	頁
3、用人費用彙計表-依人員別.....	第	16	-	17	頁
4、用人費用彙計表-依用途別.....	第	18	-	19	頁
5、各項費用彙計表.....	第	20	-	22	頁
六、附 錄					
1、預計平衡表.....	第	23	-	23	頁
2、資本資產明細表.....	第	24	-	24	頁

新 北 市 雙 溪 區 上 林 國 民 小 學

新 北 市 地 方 教 育 發 展 基 金

業務計畫及預算說明

中華民國 113 年度

壹、基金概況

一、設立宗旨及願景

- (一)本校依據「國民教育法」之規定辦理，以養成德、智、體、群、美五育均衡發展之健全國民為宗旨。
- (二)本校自 99 年度起依教育經費編列與管理法第 13 條規定設置「新北市地方教育發展基金」，以促進教育健全發展，提昇教育經費運用績效。

二、施政重點

- (一)培育五育兼備，多元性向發展之健全國民。
- (二)加強生活教育，引導人生正確價值方向和行為態度。
- (三)陶冶並平衡身心發展，促進並調和群己關係。
- (四)精進教師專業知能，辦理教師專業評鑑，建立優質專業形象。
- (五)形塑優質化校園，發揮境教潛移默化功效。

三、組織概況

本校設置校長 1 人，綜理全校校務，下設教務處、總務處、輔導室、附設幼兒園、人事室及會計室等單位，員額編制教師 15 人、教保員 1 人、職員 2 人、工友 1 人、廚工 1 人，共計 21 人。

四、基金歸類及屬性

本基金係預算法第 4 條第 1 項第 2 款所定，特定收入來源，供特殊用途之特別收入基金，並編製附屬單位預算。

貳、業務計畫

單位：新臺幣千元

一、基金來源

來源別	本年度預算數	實施內容
勞務收入	122	服務收入 12 萬 2 千元。
財產收入	2	財產處分收入 1 千元、利息收入 1 千元。
政府撥入收入	25,157	公庫撥款收入 2,515 萬 7 千元。
教學收入	474	學雜費收入 47 萬 4 千元。

二、基金用途

業務計畫	本年度預算數	實施內容
國民教育業務計畫	25,605	本年度預算編列 2,560 萬 5 千元，計有普通班 6 班、附設幼兒園 2 班，合計 8 班，學生人數 68 人；本計畫擬新購各科教學設備，充實各科教材，以提高教學效能，革新教學方法；辦理場地開放、藝文競賽、數位教學、科學推廣、學生輔導等項目，以期透過各項活動，強健學生身心體魄，增進學生生活智慧；配合校務推動行政處室支援工作，進而增進運作效能。
建築及設備業務計畫	350	本年度預算編列 35 萬元，計有其他設備 35 萬元，辦理新購各項教學及行政設備並充實館藏圖書。

參、預算概要

一、基金來源及用途之預計

(一)本年度基金來源 2,575 萬 5 千元，較上年度預算數 2,413 萬 1 千元，增加 162 萬 4 千元，約 6.73%，主要係市庫撥款收入增加所致。

(二)本年度基金用途 2,595 萬 5 千元，較上年度預算數 2,413 萬 1 千元，

增加 182 萬 4 千元，約 7.56%，主要係用人費用增加所致。

二、基金餘絀之預計

本年度基金來源及用途相抵後，差短為 20 萬元，較上年度預算數 0 元，增加 20 萬元，將移用以前基金餘額 20 萬元支應。

三、補辦預算事項：無。

肆、以前年度計畫實施成果概述

一、前（111）年度計畫實施成果概述：基金來源決算數 2,604 萬 6,071 元，基金用途決算數 2,524 萬 7,485 元，賸餘數 79 萬 8,586 元。

二、上年度已過期間（112 年 1 月 1 日至 6 月 30 日止）計畫實施成果概述：

（一）基金來源部分：勞務收入 60 元、財產收入 2,469 元、政府撥入收入 1,967 萬 7,207 元、教學收入 21 萬 3,300 元、其他收入 2,360 元。

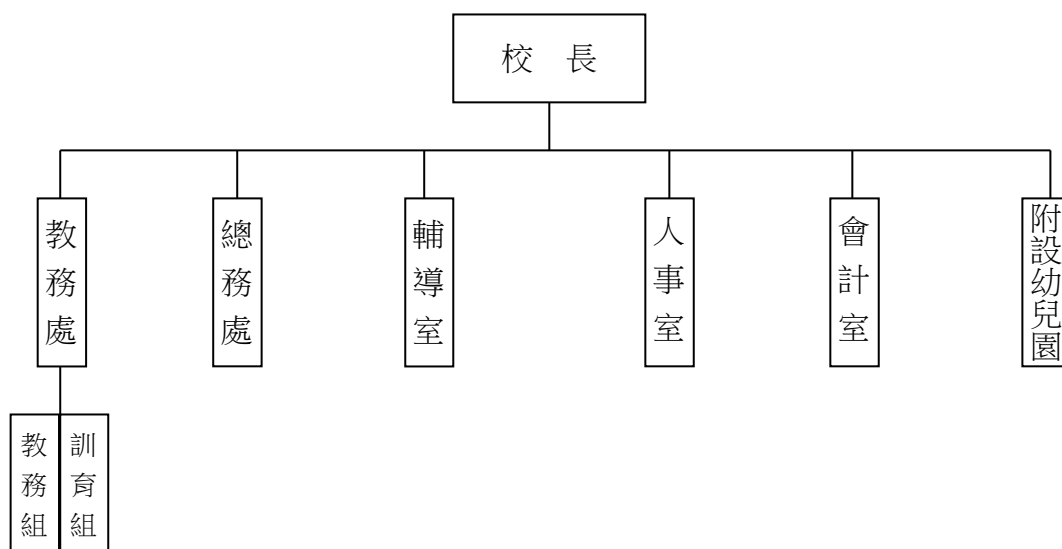
（二）基金用途部分：國民教育業務計畫 1,434 萬 4,324 元、建築及設備業務計畫 10 萬 5,100 元。

（三）總計 112 年上半年賸餘數 544 萬 5,972 元。

伍、組織系統圖

新北市雙溪區上林國民小學

組 織 系 統 圖



員額編制表																						
教育人員					公務人員												技工工友				編制員額總計	
總班級數	總教師人數	校長	教保員	專任運動教練	組長	幹事	護理師或護士	營養師	主任(人)	助理員(人)	書記(人)	人事管理員	主任(會)	佐理員(會)	會計員	留用人員	合計	技工	工友	廚工		合計
8	15	1	1			1	1		(1)				(1)				2		1	1	2	21

新北市雙溪區上林國民小學
 新北市地方教育發展基金
基金來源、用途及餘絀預計表
 中華民國113年度

單位：新臺幣千元

前年度決算數	項 目	本年度預算數	上年度預算數	比較增減(一)
26,046	基金來源	25,755	24,131	1,624
31	勞務收入	122	96	26
31	服務收入	122	96	26
1	財產收入	2	2	0
0	財產處分收入	1	1	0
1	利息收入	1	1	0
25,576	政府撥入收入	25,157	23,559	1,598
25,576	公庫撥款收入	25,157	23,559	1,598
410	教學收入	474	474	0
410	學雜費收入	474	474	0
29	其他收入	0	0	0
29	雜項收入	0	0	0
25,247	基金用途	25,955	24,131	1,824
25,103	國民教育計畫	25,605	23,981	1,624
25,103	國民小學教育	25,605	23,981	1,624
144	建築及設備計畫	350	150	200
0	營建及修建工程	0	0	0
144	其他設備	350	150	200
799	本期賸餘（短絀－）	-200	0	-200
1,960	期初基金餘額	2,759	1,960	799
0	解繳公庫	0	0	0
2,759	期末基金餘額	2,559	1,960	599

備註：

新北市雙溪區上林國民小學
新北市地方教育發展基金
基金來源、用途及餘絀預計表說明
中華民國 113 年度

壹、基金來源：

- 一、勞務收入：本年度預算數為 12 萬 2 千元，主要為體育場、活動中心、教室場租收入 12 萬 2 千元。
- 二、財產收入：本年度預算數為 2 千元，主要為財產報廢變賣收入 1 千元、專戶利息收入 1 千元。
- 三、政府撥入收入：本年度預算數為 2,515 萬 7 千元，主要為市庫撥款收入 2,515 萬 7 千元。
- 四、教學收入：本年度預算數為 47 萬 4 千元，主要為幼兒園幼生學費 42 萬元、幼生活動費 5 萬 4 千元。

貳、基金用途：

- 一、國民教育業務計畫：本年度預算數為 2,560 萬 5 千元，主要擬新購各科教學設備，充實各科教材，以提高教學效能，革新教學方法；辦理場地開放、藝文競賽、數位教學、科學推廣、學生輔導等項目，以期透過各項活動，強健學生身心體魄，增進學生生活智慧；配合校務推動行政處室支援工作，進而增進運作效能。
- 二、建築及設備業務計畫：本年度預算數為 35 萬元，包括其他設備 35 萬元，主要係辦理新購各項教學、行政設備及學校館藏圖書。

新北市雙溪區上林國民小學
 新北市地方教育發展基金
現金流量預計表
 中華民國113年度

單位：新臺幣千元

項	目	預	算	數	說	明
業務活動之現金流量						
本期賸餘(短絀)				-200		
調整非現金項目				0		
流動資產淨減(淨增)				0		
流動負債淨增(淨減)				0		
業務活動之淨現金流入(流出)				-200		
其他活動之現金流量						
增加短期債務及其他負債				0		
增加其他負債				0		
增加其他資產				0		
增加其他資產				0		
其他活動之淨現金流入(流出)				0		
現金及約當現金之淨增(淨減)				-200		
期初現金及約當現金				5,200		
期末現金及約當現金				5,000		

註：

新北市雙溪區上林國民小學
 新北市地方教育發展基金
基金來源明細表
 中 華 民 國 113年 度

單位：新臺幣千元

科目及業務項目	單 位	預 算 數			說 明
		數量 (業務量)	利(費)率	金 額	
勞務收入				122	
服務收入	年	1	122,000	122	場地租借(收支併列)
財產收入				2	
財產處分收入	年	1	1,000	1	財產報廢變賣收入
利息收入	年	1	1,000	1	專戶利息收入
政府撥入收入				25,157	
公庫撥款收入	年	1	25,157,000	25,157	市庫撥款收入
教學收入				474	
學雜費收入	年	1	54,000	54	學生活動費(收支併列)-幼兒園
學雜費收入	年	1	420,000	420	學費-幼兒園
總 計：				25,755	

新北市雙溪區上林國民小學
 新北市地方教育發展基金
基金用途明細表
 中華民國113年度

單位：新臺幣千元

前年度 決算數	業務計畫及 用途別科目	本年度 預算數	上年度 預算數	計畫內容說明
25,103	53 國民教育計畫	25,605	23,981	
25,103	532 國民小學教育	25,605	23,981	
23,277	1 用人費用	22,909	21,538	
14,641	11 正式員額薪資	15,226	14,159	
488	113 職員薪金	0	0	
13,444		14,476	13,459	教職員薪資
493	114 工員工資	750	700	工友及廚工薪資
216		0	0	
1,055	12 聘僱及兼職人員薪資	154	152	
817	124 兼職人員酬金	0	0	
195		54	52	國小兼任輔導教師減課鐘點費
43		0	0	
0		100	100	兼代課鐘點費
257	13 加（夜）班費	257	255	
257	134 未休假加班費	257	255	未休假加班費
2,880	15 獎金	2,490	2,490	
1,264	151 考績獎金	990	990	教職員工考績獎金
1,616	152 年終獎金	1,500	1,500	教職員工年終獎金
2,862	16 退休及卹償金	2,965	2,965	
109	161 職員退休及離職金	170	170	長期代理代課教師退職準備金
2,735		1,521	1,521	教職員退休金、撫慰金、獎勵金
0		1,254	1,254	教職員退撫基金提撥
19	162 工員退休及離職金	20	20	廚工退職準備金提撥
1,581	18 福利費	1,817	1,517	
1,427	181 分擔員工保險費	1,500	1,300	教職員工公保、勞保、健保
17	183 傷病醫藥費	23	23	教職員健康檢查費
136	18Y 其他福利費	184	184	教職員休假補助費(10日內)
1		100	0	公教人員各項補助（婚喪及生育補助、子女教育補助相關費用）
0		10	10	教職員休假補助費(逾10日)
1,549	2 服務費用	2,071	1,876	
49	21 水電費	200	120	
0	212 工作場所電費	80	0	學校教室冷氣電費
48		120	120	電費
0	214 工作場所水費	0	0	
32	22 郵電費	70	70	
0	221 郵費	20	20	郵資
32	222 電話費	50	50	辦公費-電話費
16	23 旅運費	60	60	
16	231 國內旅費	60	60	小型學校差旅費
42	25 修理保養及保固費	469	413	
206	252 一般房屋修護費	100	100	辦公房屋相關建物修繕

新北市雙溪區上林國民小學
 新北市地方教育發展基金
基金用途明細表
 中華民國113年度

單位：新臺幣千元

前年度 決算數	業務計畫及 用途別科目	本年度 預算數	上年度 預算數	計畫內容說明
132255	機械及設備修護費	33	33	各項機械及設備修繕
8		15	15	電腦設備及維護管理費
0257	雜項設備修護費	20	0	校園AED維護費
76		20	20	飲水設備維護費
0		122	96	場地租借(收支併列)-雜項設備修護費
0		159	149	雜項設備修護費
94127	一般服務費	1,183	1,124	
47279	外包費	60	60	校園保全服務費
77827D	計時與計件人員酬金	204	204	小型自立午餐學校廚工補助-廚工1人
79		0	0	
0		770	738	校園門禁安全維護費-僱用專人值勤2人薪資、保險、年終工作獎金及退職準備金
0		86	80	校園門禁安全維護費-僱用專人值勤2人加班費
3827F	體育活動費	63	42	教職員工文康活動費
1728	專業服務費	17	17	
1728Y	其他專業服務費	17	17	校園環境維護費用
7229	公共關係費	72	72	
72291	公共關係費	72	72	應業務需要加強公共關係之費用
2143	材料及用品費	477	477	
831	使用材料費	20	20	
8312	燃料	20	20	割草機及高壓清洗機相關機具用燃料
20632	用品消耗	457	457	
109321	辦公(事務)用品	248	248	辦公費-辦公(事務)用之消耗及非消耗品
0322	報章雜誌	13	13	訂閱圖書、報紙及雜誌相關費用
34323	農業與園藝用品及環境美化費	50	50	校園綠美化及環境清潔衛生用品
0324	化學藥劑與實驗用品	10	10	教學實驗用品
10328	醫療用品(非醫療院所使用)	0	0	
2		2	2	健康中心衛生保健費
2332Y	其他用品消耗	17	17	社團活動經費
0		54	54	學生活動費(收支併列)-畢業典禮及各項活動相關費用(幼兒園)
27		40	40	畢業典禮及各項活動經費
0		6	6	推動學校健康促進政策經費
0		17	17	運動會相關經費

新北市雙溪區上林國民小學
 新北市地方教育發展基金
基金用途明細表
 中華民國113年度

單位：新臺幣千元

前年度 決算數	業務計畫及 用途別科目	本年度 預算數	上年度 預算數	計畫內容說明
637	會費、捐助、補助、分攤、照護、救濟與交流活動費	148	90	
271	會費	3	3	
1712	學術團體會費	2	2	童軍、體育相關團體會費
1713	職業團體會費	1	1	護理師護士公會會費
6172	捐助、補助與獎助	129	66	
42726	獎助學員生給與	108	45	低收入戶、中低收入戶、身心障礙及家庭突遭變故學生午餐補助
1972Y	其他捐助、補助與獎助	2	2	國小兒童節禮物
0		2	2	幼兒園兒童節禮物
0		17	17	教師節紀念品
074	補貼、獎勵、慰問、照護與救濟	6	11	
0743	獎勵費用	6	11	資深優良教師獎勵金
075	競賽及交流活動費	10	10	
0751	技能競賽	10	10	參加各項競賽活動相關費用
1445M	建築及設備計畫	350	150	
1445M4	其他設備	350	150	
1445	購建固定資產、無形資產、非理財目的之長期投資及營舍與設施工程支出	350	150	
14451	購建固定資產	350	150	
0516	購置雜項設備	200	0	充實各項教學及辦公設備
1440		135	135	充實各項教學及辦公設備
0		15	15	充實學校館藏圖書
25,247	總 計	25,955	24,131	

新北市雙溪區上林國民小學
 新北市地方教育發展基金
單位（或計畫）成本分析表
 中 華 民 國 113年 度

單位：新臺幣千元

計 畫 別	單位	單位成本 (元) 或 平 均 利 (費) 率	數量	預 算 數	說 明
國民教育計畫				25,605	
國民小學教育				25,605	
建築及設備計畫				350	
其他設備				350	
合 計				25,955	

新北市雙溪區上林國民小學
 新北市地方教育發展基金
 5 年來主要業務計畫分析表

中 華 民 國 113 年 度

單位：新臺幣千元

年 度 及 項 目	單位	數量	單位成 本(元)或平 均利(費)率	預（決）算 數	說 明
本年度預算數				25,955	
國民教育計畫				25,605	
建築及設備計畫				350	
上年度預算數				24,131	
國民教育計畫				23,981	
建築及設備計畫				150	
前年度決算數				25,247	
國民教育計畫				25,103	
建築及設備計畫				144	
110年度決算數				23,386	
國民教育計畫				22,824	
建築及設備計畫				562	
109年度決算數				22,763	
國民教育計畫				22,642	
建築及設備計畫				121	

新北市雙溪區上林國民小學
 新北市地方教育發展基金
員工人數彙計表
 中華民國 113 年度

單位:人

科 目	上年度最高可 進用員額數	本年度增減(-)數	本年度最高可 進用員額數	說 明
專任人員	21	0	21	
職員	19	0	19	
工友	1	0	1	
廚工	1	0	1	
總 計	21	0	21	

註1：1.聘用及約僱人員係指基金按其法定組織編制，依「聘用人員聘用條例」及「行政院與所屬中央及地方各機關 約僱人員僱用辦法」規定聘用或約僱之人員，非依前開規定之聘僱人員，概不列入本表。
 2.其他兼任人員係指有關機關兼辦基金業務之現職人員，應說明領有兼職酬金之人數。
 註2：僱用專人值勤2人、自立午餐及幼兒園廚工1人。

本頁空白

新
北
市
雙
溪
區
新
北
市
地
方
用
人
費
用
中
華
民
國

[illegible]

1、「計時與計件人員酬金」：僱用專人值勤856千元、自立午餐及幼兒園廚工204千元。

2、考績獎金：依公務人員考績法第7、8、12條暨公立高級中等以下學校教師成績考核辦法第4條等規定，預算人數21人，預算金額為990千元。年終獎金：依據行政院各年度訂定之軍公教人員年終工作獎金發給注意事項，預算人數21人，預算金額為1,500千元。

上林國民小學
教育發展基金
彙計表
113年度

單位：新臺幣千元

卹償金	資遣費	福 利 費				提繳費	合 計	兼任人員 用人費用	總 計
		分擔保 險費	傷病醫 藥費	提撥福 利金	其他				
		1,500	23		294		22,755	154	22,909
		1,500	23		294		22,755	154	22,909
		1,500	23		294		21,234		21,234
								154	154
							1,521		1,521

新北市雙溪區
 新北市地方
用人費用
 中華民國

科 目	正式員 額薪資	聘僱人 員薪資	加(夜) 班費	津 貼	獎 金			退休及
					年終獎金	考績獎金	其他	退休金
總 計	15,226		257		1,500	990		2,965
國民教育計畫	15,226		257		1,500	990		2,965
職員薪金	14,476							
工員工資	750							
兼職人員酬金								
未休假加班費			257					
考績獎金						990		
年終獎金					1,500			
職員退休及離職金								2,945
工員退休及離職金								20
分擔員工保險費								
傷病醫藥費								
其他福利費								

1、「計時與計件人員酬金」：僱用專人值勤856千元、自立午餐及幼兒園廚工204千元。

2、考績獎金：依公務人員考績法第7、8、12條暨公立高級中等以下學校教師成績考核辦法第4條等規定，預算人數21人，預算金額為990千元。年終獎金：依據行政院各年度訂定之軍公教人員年終工作獎金發給注意事項，預算人數21人，預算金額為1,500千元。

上林國民小學
教育發展基金
彙計表
113年度

單位：新臺幣千元

卹償金	資遣費	福 利 費				提繳費	合 計	兼任人員 用人費用	總 計
		分擔保 險費	傷病醫 藥費	提撥福 利金	其他				
		1,500	23		294		22,755	154	22,909
		1,500	23		294		22,755	154	22,909
							14,476		14,476
							750		750
								154	154
							257		257
							990		990
							1,500		1,500
							2,945		2,945
							20		20
		1,500					1,500		1,500
			23				23		23
					294		294		294

新北市雙溪區上林國民小學
 新北市地方教育發展基金
各項費用彙計表
 中華民國113年度

單位：新臺幣千元

前 年 度 決 算 數	上 年 度 預 算 數	科 目	本 年 度 預 算 數				
			合 計	國民教育計畫	建築及設備計畫		
23,277	21,538	用人費用	22,909	22,909	0		
14,641	14,159	正式員額薪資	15,226	15,226	0		
13,932	13,459	職員薪金	14,476	14,476	0		
709	700	工員工資	750	750	0		
1,055	152	聘僱及兼職人員薪資	154	154	0		
1,055	152	兼職人員酬金	154	154	0		
257	255	加（夜）班費	257	257	0		
257	255	未休假加班費	257	257	0		
2,880	2,490	獎金	2,490	2,490	0		
1,264	990	考績獎金	990	990	0		
1,616	1,500	年終獎金	1,500	1,500	0		
2,862	2,965	退休及卹償金	2,965	2,965	0		
2,844	2,945	職員退休及離職金	2,945	2,945	0		
19	20	工員退休及離職金	20	20	0		
1,581	1,517	福利費	1,817	1,817	0		
1,427	1,300	分擔員工保險費	1,500	1,500	0		
17	23	傷病醫藥費	23	23	0		
137	194	其他福利費	294	294	0		
1,549	1,876	服務費用	2,071	2,071	0		
49	120	水電費	200	200	0		
48	120	工作場所電費	200	200	0		
		工作場所水費	0	0	0		
32	70	郵電費	70	70	0		
	20	郵費	20	20	0		
32	50	電話費	50	50	0		
16	60	旅運費	60	60	0		
16	60	國內旅費	60	60	0		
422	413	修理保養及保固費	469	469	0		
206	100	一般房屋修護費	100	100	0		
140	48	機械及設備修護費	48	48	0		

新北市雙溪區上林國民小學
 新北市地方教育發展基金
各項費用彙計表
 中華民國113年度

單位：新臺幣千元

前 年 度 決 算 數	上 年 度 預 算 數	科 目	本 年 度 預 算 數				
			合 計	國民教育計畫	建築及設備計畫		
76	265	雜項設備修護費	321	321	0		
941	1,124	一般服務費	1,183	1,183	0		
47	60	外包費	60	60	0		
857	1,022	計時與計件人員酬金	1,060	1,060	0		
38	42	體育活動費	63	63	0		
17	17	專業服務費	17	17	0		
17	17	其他專業服務費	17	17	0		
72	72	公共關係費	72	72	0		
72	72	公共關係費	72	72	0		
214	477	材料及用品費	477	477	0		
8	20	使用材料費	20	20	0		
8	20	燃料	20	20	0		
206	457	用品消耗	457	457	0		
109	248	辦公（事務）用品	248	248	0		
	13	報章雜誌	13	13	0		
34	50	農業與園藝用品及環境美化費	50	50	0		
	10	化學藥劑與實驗用品	10	10	0		
12	2	醫療用品(非醫療院所使用)	2	2	0		
50	134	其他用品消耗	134	134	0		
144	150	購建固定資產、無形資產、非理財目的之長期投資及營舍與設施工程支出	350	0	350		
144	150	購建固定資產	350	0	350		
144	150	購置雜項設備	350	0	350		
63	90	會費、捐助、補助、分攤、照護、救濟與交流活動費	148	148	0		
2	3	會費	3	3	0		

新北市雙溪區上林國民小學
 新北市地方教育發展基金
各項費用彙計表
 中華民國113年度

單位：新臺幣千元

前 年 度 決 算 數	上 年 度 預 算 數	科 目	本 年 度 預 算 數				
			合 計	國民教育計 畫	建築及設備 計畫		
1	2	學術團體會費	2	2	0		
1	1	職業團體會費	1	1	0		
61	66	捐助、補助與獎助	129	129	0		
42	45	獎助學員生給與	108	108	0		
19	21	其他捐助、補助與 獎助	21	21	0		
	11	補貼、獎勵、慰 問、照護與救濟	6	6	0		
	11	獎勵費用	6	6	0		
	10	競賽及交流活動費	10	10	0		
	10	技能競賽	10	10	0		
25,247	24,131	合 計	25,955	25,605	350		

新北市雙溪區上林國民小學
 新北市地方教育發展基金
預計平衡表
 中華民國113年12月31日

單位：新臺幣千元

111年12月31日 實 際 數	科 目	113年12月31日 預 計 數	112年12月31日 預 計 數	比較增減
5,214	資 產 合 計	5,014	5,214	-200
5,214	資 產	5,014	5,214	-200
5,214	流動資產	5,014	5,214	-200
5,200	現金	5,000	5,200	-200
5,200	銀行存款	5,000	5,200	-200
14	預付款項	14	14	0
14	預付費用	14	14	0
0	其他資產	0	0	0
0	什項資產	0	0	0
0	暫付及待結轉帳 項	0	0	0
65,662	代管資產	65,662	65,662	0
-65,662	應付代管資產	-65,662	-65,662	0
2,455	負 債	2,455	2,455	0
2,014	流動負債	2,014	2,014	0
2,014	應付款項	2,014	2,014	0
2,014	應付代收款	2,014	2,014	0
442	其他負債	442	442	0
442	什項負債	442	442	0
442	存入保證金	442	442	0
0	暫收及待結轉帳 項	0	0	0
2,759	基金餘額	2,559	2,759	-200
2,759	基金餘額	2,559	2,759	-200
2,759	基金餘額	2,559	2,759	-200
2,759	累積餘額	2,559	2,759	-200
5,214	負債及基金餘額合計	5,014	5,214	-200

信託代理與保證資產
 保管品

1 信託代理與保證負債
 1 應付保管品

1
 1

新北市雙溪區上林國民小學

新北市地方教育發展基金

資本資產明細表

中華民國113年度

單位：新臺幣千元

項 目	取得成本 (期初餘額)	以前年度 累計折舊/ 長期投資 評價	本 年 度 變 動					本年度累 計折舊/長 期投資評 價變動數	期末餘額
			增 加		減 少		主要增減 原因說明		
			金 額	類型	金 額	類型			
非理財目的之長期投資									
土地									
土地改良物	403	30						20	353
房屋及建築	8,120	370						250	7,500
機械及設備	3,403	1,871						310	1,222
交通及運輸設備	108	84						13	11
雜項設備	4,007	1,909	350	(1)				400	2,048
購建中固定資產									
租賃資產									
租賃權益改良									
電腦軟體									
權利									
發展中之無形資產									
其他無形資產									
遞耗資產									
其他									
合計	16,041	4,264	350					993	11,134

註：