

中華民國114年度

新 北 市 總 預 算 案

新北市政府教育局主管

新北市地方教育發展基金
新北市雙溪區上林國民小學

附屬單位預算之分預算
(非營業部分)

新北市雙溪區上林國民小學編

新北市雙溪區上林國民小學
新北市地方教育發展基金
目 次
中 華 民 國 114 年度

一、業務計畫及預算說明.....	第	1	-	4	頁
二、預算主要表					
1、基金來源、用途及餘絀預計表.....	第	5	-	5	頁
2、基金來源、用途及餘絀預計表說明.....	第	6	-	6	頁
3、現金流量預計表.....	第	7	-	7	頁
三、預算明細表					
1、基金來源明細表.....	第	8	-	8	頁
2、基金用途明細表.....	第	9	-	12	頁
四、預算附表					
單位(或計畫)成本分析表.....	第	13	-	13	頁
五、預算參考表					
1、5年來主要業務計畫分析表.....	第	14	-	14	頁
2、員工人數彙計表.....	第	15	-	15	頁
3、用人費用彙計表-依人員別.....	第	16	-	17	頁
4、用人費用彙計表-依用途別.....	第	18	-	19	頁
5、各項費用彙計表.....	第	20	-	22	頁
6、補辦預算明細表.....	第	23	-	23	頁
六、附 錄					
1、預計平衡表.....	第	24	-	24	頁
2、資本資產明細表.....	第	25	-	25	頁

新 北 市 雙 溪 區 上 林 國 民 小 學

新 北 市 地 方 教 育 發 展 基 金

業務計畫及預算說明

中華民國 114 年度

壹、基金概況

一、設立宗旨及願景

- (一)本校依據「國民教育法」之規定辦理，以養成德、智、體、群、美五育均衡發展之健全國民為宗旨。
- (二)本校自 99 年度起依教育經費編列與管理法第 13 條規定設置「新北市地方教育發展基金」，以促進教育健全發展，提昇教育經費運用績效。

二、施政重點

- (一)培育五育兼備，多元性向發展之健全國民。
- (二)加強生活教育，引導人生正確價值方向和行為態度。
- (三)陶冶並平衡身心發展，促進並調和群己關係。
- (四)精進教師專業知能，辦理教師專業評鑑，建立優質專業形象。
- (五)形塑優質化校園，發揮境教潛移默化功效。

三、組織概況

本校設置校長 1 人，綜理全校校務，下設教務處、總務處、輔導室、附設幼兒園、人事室及會計室等單位，員額編制教師 15 人、教保員 1 人、職員 2 人、工友 1 人、廚工 1 人，共計 21 人。

四、基金歸類及屬性

本基金係預算法第 4 條第 1 項第 2 款所定，特定收入來源，供特殊用途之特別收入基金，並編製附屬單位預算。

貳、業務計畫

單位：新臺幣千元

一、基金來源

來源別	本年度預算數	實施內容
財產收入	2	財產處分收入 1 千元、利息收入 1 千元。
政府撥入收入	24,598	公庫撥款收入 2,459 萬 8 千元。
規費收入	140	使用規費收入 14 萬元。
教學收入	474	學雜費收入 47 萬 4 千元。

二、基金用途

業務計畫	本年度預算數	實施內容
國民教育業務計畫	25,064	本年度預算編列 2,506 萬 4 千元，計有普通班 6 班、附設幼兒園 2 班，合計 8 班，學生人數 65 人；本計畫擬新購各科教學設備，充實各科教材，以提高教學效能，革新教學方法；辦理場地開放、藝文競賽、數位教學、科學推廣、學生輔導等項目，以期透過各項活動，強健學生身心體魄，增進學生生活智慧；配合校務推動行政處室支援工作，進而增進運作效能。
建築及設備業務計畫	400	本年度預算編列 40 萬元，計有其他設備 40 萬元，辦理新購各項教學及行政設備並充實館藏圖書。

參、預算概要

一、基金來源及用途之預計

(一)本年度基金來源 2,521 萬 4 千元，較上年度預算數 2,575 萬 5 千元，減少 54 萬 1 千元，約 2.10%，主要係市庫撥款收入減少所致。

(二)本年度基金用途 2,546 萬 4 千元，較上年度預算數 2,595 萬 5 千元，

減少 49 萬 1 千元，約 1.89%，主要係用人費用減少所致。

二、基金餘絀之預計

本年度基金來源及用途相抵後，差短為 25 萬元，較上年度預算數 20 萬元，增加 5 萬元，約 25 %，將移用以前基金餘額 25 萬元支應。

三、補辦預算事項：

(一)固定資產之建設改良擴充

1.LED 戶外型數位電子看板，9 萬 6,000 元。

肆、以前年度計畫實施成果概述

一、前（112）年度計畫實施成果概述：基金來源決算數 2,638 萬 5,839 元，基金用途決算數 2,639 萬 5,205 元，短絀數 9,366 元。

二、上年度已過期間（113 年 1 月 1 日至 6 月 30 日止）計畫實施成果概述：

(一)基金來源部分：勞務收入 1 萬 5,200 元、財產收入 3,082 元、政府撥入收入 2,049 萬 1,544 元、教學收入 14 萬 2,200 元、其他收入 5 萬 1,029 元。

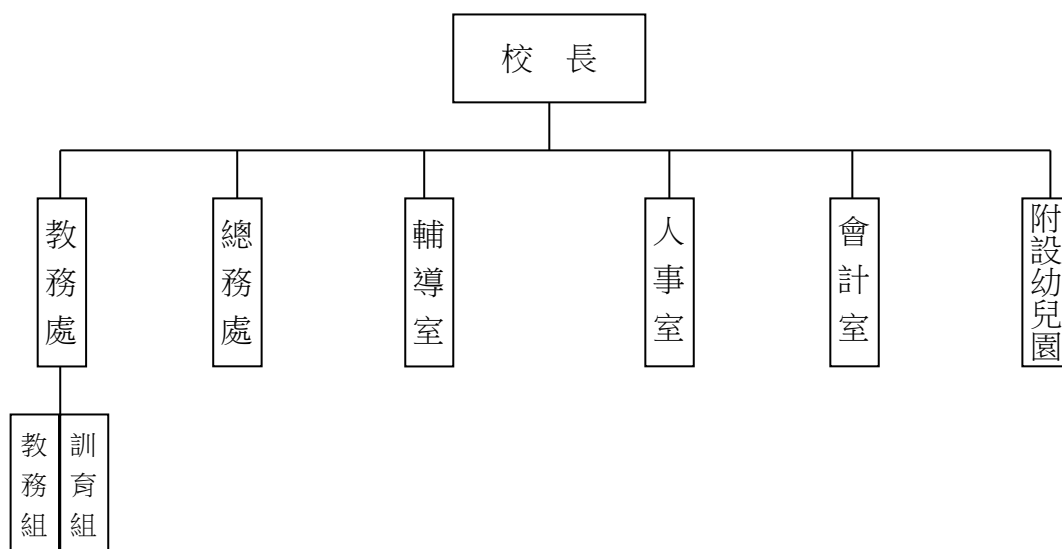
(二)基金用途部分：國民教育業務計畫 1,610 萬 9,596 元、建築及設備業務計畫 19 萬 4,329 元。

(三)總計 113 年上半年賸餘數 439 萬 9,130 元。

伍、組織系統圖

新北市雙溪區上林國民小學

組 織 系 統 圖



員額編制表																						
教育人員					公務人員												技工工友				編 制 員 額 總 計	
總 班 級 數	總 教 師 人 數	校 長	教 保 員	專 任 運 動 教 練	組 長	幹 事	護 理 師 或 護 士	營 養 師	主 任 (人)	助 理 員 (人)	書 記 (人)	人 事 管 理 員	主 任 (會)	佐 理 員 (會)	會 計 員	留 用 人 員	合 計	技 工	工 友	廚 工		合 計
8	15	1	1			1	1		(1)				(1)				2		1	1	2	21

新北市雙溪區上林國民小學
 新北市地方教育發展基金
基金來源、用途及餘絀預計表
 中華民國114年度

單位：新臺幣千元

前年度決算數	項 目	本年度預算數	上年度預算數	比較增減(一)
26,386	基金來源	25,214	25,755	-541
338	勞務收入	0	122	-122
338	服務收入	0	122	-122
8	財產收入	2	2	0
0	財產處分收入	1	1	0
8	利息收入	1	1	0
25,659	政府撥入收入	24,598	25,157	-559
25,659	公庫撥款收入	24,598	25,157	-559
0	規費收入	140	0	140
0	使用規費收入	140	0	140
378	教學收入	474	474	0
378	學雜費收入	474	474	0
3	其他收入	0	0	0
3	雜項收入	0	0	0
26,395	基金用途	25,464	25,955	-491
26,149	國民教育計畫	25,064	25,605	-541
26,149	國民小學教育	25,064	25,605	-541
246	建築及設備計畫	400	350	50
75	營建及修建工程	0	0	0
171	其他設備	400	350	50
-9	本期賸餘（短絀－）	-250	-200	-50
2,759	期初基金餘額	2,549	2,759	-209
0	解繳公庫	0	0	0
2,749	期末基金餘額	2,299	2,559	-259

備註：

新北市雙溪區上林國民小學
新北市地方教育發展基金
基金來源、用途及餘絀預計表說明
中華民國 114 年度

壹、基金來源：

- 一、財產收入：本年度預算數為 2 千元，主要為財產報廢變賣收入 1 千元、專戶利息收入 1 千元。
- 二、政府撥入收入：本年度預算數為 2,459 萬 8 千元，主要為市庫撥款收入 2,459 萬 8 千元。
- 三、規費收入：本年度預算數為 14 萬元，主要為體育場、活動中心、教室場租收入 1 萬 7 千元、太陽光電發電系統標租案獎勵金 12 萬 3 千元。
- 四、教學收入：本年度預算數為 47 萬 4 千元，主要為幼兒園幼生學費 42 萬元、幼生活動費 5 萬 4 千元。

貳、基金用途：

- 一、國民教育業務計畫：本年度預算數為 2,506 萬 4 千元，主要擬新購各科教學設備，充實各科教材，以提高教學效能，革新教學方法；辦理場地開放、藝文競賽、數位教學、科學推廣、學生輔導等項目，以期透過各項活動，強健學生身心體魄，增進學生生活智慧；配合校務推動行政處室支援工作，進而增進運作效能。
- 二、建築及設備業務計畫：本年度預算數為 40 萬元，包括其他設備 40 萬元，主要係辦理新購各項教學、行政設備及學校館藏圖書。

新北市雙溪區上林國民小學
 新北市地方教育發展基金
現金流量預計表
 中華民國114年度

單位：新臺幣千元

項	目	預	算	數	說	明
業務活動之現金流量						
本期賸餘(短絀)				-250		
調整非現金項目				0		
流動資產淨減(淨增)				0		
流動負債淨增(淨減)				0		
業務活動之淨現金流入(流出)				-250		
其他活動之現金流量						
增加短期債務及其他負債				0		
增加其他負債				0		
增加其他資產				0		
增加其他資產				0		
其他活動之淨現金流入(流出)				0		
現金及約當現金之淨增(淨減)				-250		
期初現金及約當現金				10,508		
期末現金及約當現金				10,258		

註：

新北市雙溪區上林國民小學
 新北市地方教育發展基金
基金來源明細表
 中 華 民 國 114年 度

單位：新臺幣千元

科目及業務項目	單 位	預 算 數			說 明
		數量 (業務量)	利(費)率	金 額	
財產收入				2	
財產處分收入	年	1	1,000	1	財產報廢變賣收入
利息收入	年	1	1,000	1	專戶利息收入
政府撥入收入				24,598	
公庫撥款收入	年	1	24,598,000	24,598	市庫撥款收入
規費收入				140	
使用規費收入	年	1	123,000	123	場地租借(收支併列)-設置太陽能光電發電系統獎勵金
使用規費收入	年	1	17,000	17	場地租借(收支併列)
教學收入				474	
學雜費收入	年	1	420,000	420	學費-幼兒園
學雜費收入	年	1	54,000	54	學生活動費(收支併列)-幼兒園
總 計：				25,214	

新北市雙溪區上林國民小學
 新北市地方教育發展基金
基金用途明細表
 中華民國114年度

單位：新臺幣千元

前年度 決算數	業務計畫及 用途別科目	本年度 預算數	上年度 預算數	計畫內容說明
26,149	53 國民教育計畫	25,064	25,605	
26,149	532 國民小學教育	25,064	25,605	
24,008	1 用人費用	22,377	22,909	
14,866	11 正式員額薪資	14,746	15,226	
13,523	113 職員薪金	13,996	14,476	教職員薪資
621		0	0	
233	114 工員工資	0	0	
489		750	750	工友及廚工薪資
1,213	12 聘僱及兼職人員薪資	154	154	
147	124 兼職人員酬金	100	100	兼代課鐘點費
993		0	0	
73		0	0	
0		54	54	國小兼任輔導教師減課鐘點費
331	13 加(夜)班費	331	257	
331	134 未休假加班費	331	257	未休假加班費
3,182	15 獎金	2,490	2,490	
1,345	151 考績獎金	990	990	教職員工考績獎金
1,837	152 年終獎金	1,500	1,500	教職員工年終獎金
2,763	16 退休及卹償金	3,012	2,965	
119	161 職員退休及離職金	150	170	長期代理代課教師退職準備金
2,624		1,321	1,254	教職員退撫基金提撥
0		1,521	1,521	教職員退休金、撫慰金、獎勵金
20	162 工員退休及離職金	20	20	廚工退職準備金提撥
1,653	18 福利費	1,644	1,817	
1,512	181 分擔員工保險費	1,300	1,500	教職員工公保、勞保、健保
25	183 傷病醫藥費	50	23	教職員健康檢查費
115	18Y 其他福利費	184	184	教職員休假補助費(10日內)
1		100	100	公教人員各項補助(婚喪及生育補助、子女教育補助相關費用)
0		10	10	教職員休假補助費(逾10日)
1,631	2 服務費用	2,149	2,071	
30	21 水電費	120	200	
0	212 工作場所電費	0	80	
29		120	120	電費
0	214 工作場所水費	0	0	
25	22 郵電費	55	70	
0	221 郵費	5	20	郵資
25	222 電話費	50	50	辦公費-電話費
46	23 旅運費	60	60	
46	231 國內旅費	60	60	小型學校差旅費
454	25 修理保養及保固費	565	469	
167	252 一般房屋修護費	140	100	辦公房屋相關建物修繕

新北市雙溪區上林國民小學
 新北市地方教育發展基金
基金用途明細表
 中華民國114年度

單位：新臺幣千元

前年度 決算數	業務計畫及 用途別科目	本年度 預算數	上年度 預算數	計畫內容說明
107255	機械及設備修護費	102	33	各項機械及設備修繕
10		15	15	電腦設備及維護管理費
2		0	0	
0257	雜項設備修護費	140	122	場地租借(收支併列)-雜項設備修護費
0		20	20	校園AED維護費
169		20	20	飲水設備維護費
0		128	159	雜項設備修護費
99027	一般服務費	1,217	1,183	
49279	外包費	60	60	校園保全服務費
81827D	計時與計件人員酬金	204	204	小型自立午餐學校廚工補助-廚工1人
16		0	0	
65		0	0	
0		90	86	校園門禁安全維護費-僱用專人值勤2人加班費
0		800	770	校園門禁安全維護費-僱用專人值勤2人薪資、保險、年終工作獎金及退職準備金
4127F	體育活動費	63	63	教職員工文康活動費
1428	專業服務費	60	17	
5285	講課鐘點、稿費、出席審查及查詢費	0	0	
928Y	其他專業服務費	17	17	校園環境維護費用
0		43	0	飲水機水質檢測費用
7229	公共關係費	72	72	
72291	公共關係費	72	72	首長特別費(6,000元*12月)
4283	材料及用品費	411	477	
631	使用材料費	10	20	
6312	燃料	10	20	割草機及高壓清洗機相關機具用燃料
42332	用品消耗	401	457	
260321	辦公(事務)用品	248	248	辦公費-辦公(事務)用之消耗及非消耗品
13		0	0	
0322	報章雜誌	5	13	訂閱圖書、報紙及雜誌相關費用
35323	農業與園藝用品及環境美化費	30	50	校園綠美化及環境清潔衛生用品
0324	化學藥劑與實驗用品	2	10	教學實驗用品
2328	醫療用品(非醫療院所使用)	0	0	
2		0	0	
2		2	2	健康中心衛生保健費

新北市雙溪區上林國民小學
 新北市地方教育發展基金
基金用途明細表
 中華民國114年度

單位：新臺幣千元

前年度 決算數	業務計畫及 用途別科目	本年度 預算數	上年度 預算數	計畫內容說明
7832Y	其他用品消耗	54	54	學生活動費(收支併列)-畢業典禮及各項活動相關費用(幼兒園)
24		17	17	社團活動經費
6		20	40	畢業典禮及各項活動經費
0		6	6	推動學校健康促進政策經費
0		17	17	運動會相關經費
817	會費、捐助、補助、分攤、照護、救濟與交流活動費	127	148	
271	會費	3	3	
1712	學術團體會費	2	2	童軍、體育相關團體會費
1713	職業團體會費	1	1	護理師護士公會會費
6572	捐助、補助與獎助	106	129	
45726	獎助學員生給與	76	108	低收入戶、中低收入戶、身心障礙及家庭突遭變故學生午餐補助
0		4	0	國小低收入戶學生助學金
2072Y	其他捐助、補助與獎助	3	2	國小兒童節禮物
0		2	2	幼兒園兒童節禮物
0		21	17	教師節紀念品
574	補貼、獎勵、慰問、照護與救濟	8	6	
5743	獎勵費用	8	6	資深優良教師獎勵金
975	競賽及交流活動費	10	10	
1751	技能競賽	0	0	
7		10	10	參加各項競賽活動相關費用
19	其他	0	0	
191	其他支出	0	0	
191Y	其他	0	0	
2465M	建築及設備計畫	400	350	
755M2	營建及修建工程	0	0	
755	購建固定資產、無形資產、非理財目的之長期投資及營舍與設施工程支出	0	0	
7551	購建固定資產	0	0	
75513	擴充改良房屋建築及設備	0	0	
1715M4	其他設備	400	350	
1715	購建固定資產、無形資產、非理財目的之長期投資及營舍與設施工程支出	400	350	
17151	購建固定資產	400	350	
96514	購置機械及設備	0	0	

新北市雙溪區上林國民小學
 新北市地方教育發展基金
基金用途明細表
 中華民國114年度

單位：新臺幣千元

前年度 決算數	業務計畫及 用途別科目		本年度 預算數	上年度 預算數	計畫內容說明
20514		購置機械及設備	0	0	
55516		購置雜項設備	135	135	充實各項教學及辦公設備
0			250	200	充實各項教學及辦公設備
0			15	15	充實學校館藏圖書
26,395		總計	25,464	25,955	

新北市雙溪區上林國民小學
 新北市地方教育發展基金
 單位（或計畫）成本分析表
 中華民國 114 年度

單位：新臺幣千元

計 畫 別	單位	單位成本 (元)或 平 均 利 (費) 率	數量	預 算 數	說 明
國民教育計畫				25,064	
國民小學教育				25,064	
建築及設備計畫				400	
其他設備				400	
合 計				25,464	

新北市雙溪區上林國民小學
 新北市地方教育發展基金
 5 年來主要業務計畫分析表

中 華 民 國 114 年 度

單位：新臺幣千元

年 度 及 項 目	單位	數量	單位成 本(元)或平 均利(費)率	預（決）算 數	說 明
本年度預算數				25,464	
國民教育計畫				25,064	
建築及設備計畫				400	
上年度預算數				25,955	
國民教育計畫				25,605	
建築及設備計畫				350	
前年度決算數				26,395	
國民教育計畫				26,149	
建築及設備計畫				246	
111年度決算數				25,247	
國民教育計畫				25,103	
建築及設備計畫				144	
110年度決算數				23,386	
國民教育計畫				22,824	
建築及設備計畫				562	

單位:人

註1：1.聘用及約僱人員係指基金按其法定組織編制，依「聘用人員聘用條例」及「行政院與所屬中央及地方各機關約僱人員僱用辦法」規定聘用或約僱之人員，非依前開規定之聘僱人員，概不列入本表。
2.其他兼任人員係指有關機關兼辦基金業務之現職人員，應說明領有兼職酬金之人數。

註2：僱用專人值勤2人、自立午餐及幼兒園廚工1人。

新
北
市
雙
溪
區
新
北
市
地
方
用
人
費
用
中
華
民
國

[illegible]

1、「計時與計件人員酬金」：僱用專人值勤890千元、自立午餐及幼兒園廚工204千元。

2、考績獎金：依公務人員考績法第7、8、12條暨公立高級中等以下學校教師成績考核辦法第4條等規定，預算人數20人，預算金額為990千元。年終獎金：依據行政院各年度訂定之軍公教人員年終工作獎金發給注意事項，預算人數21人，預算金額為1,500千元。

上林國民小學
教育發展基金
彙計表
114年度

單位：新臺幣千元

[illegible]

新北市雙溪區
新北市地方
用人費用
中華民國

科 目	正式員 額薪資	聘僱人 員薪資	加(夜) 班費	津 貼	獎 金			退休及
					年終獎金	考績獎金	其他	退休金
總 計	14,746		331		1,500	990		3,012
國民教育計畫	14,746		331		1,500	990		3,012
職員薪金	13,996							
工員工資	750							
兼職人員酬金								
未休假加班費			331					
考績獎金						990		
年終獎金					1,500			
職員退休及離職金								2,992
工員退休及離職金								20
分擔員工保險費								
傷病醫藥費								
其他福利費								

1、「計時與計件人員酬金」：僱用專人值勤890千元、自立午餐及幼兒園廚工204千元。

2、考績獎金：依公務人員考績法第7、8、12條暨公立高級中等以下學校教師成績考核辦法第4條等規定，預算人數20人，預算金額為990千元。年終獎金：依據行政院各年度訂定之軍公教人員年終工作獎金發給注意事項，預算人數21人，預算金額為1,500千元。

上林國民小學
教育發展基金
彙計表
114年度

單位：新臺幣千元

卹償金	資遣費	福 利 費				提繳費	合 計	兼任人員 用人費用	總 計
		分擔保 險費	傷病醫 藥費	提撥福 利金	其他				
		1,300	50		294		22,223	154	22,377
		1,300	50		294		22,223	154	22,377
							13,996		13,996
							750		750
								154	154
							331		331
							990		990
							1,500		1,500
							2,992		2,992
							20		20
		1,300					1,300		1,300
			50				50		50
					294		294		294

新北市雙溪區上林國民小學
 新北市地方教育發展基金
各項費用彙計表
 中華民國114年度

單位：新臺幣千元

前 年 度 決 算 數	上 年 度 預 算 數	科 目	本 年 度 預 算 數				
			合 計	國民教育計畫	建築及設備計畫		
24,008	22,909	用人費用	22,377	22,377	0		
14,866	15,226	正式員額薪資	14,746	14,746	0		
14,144	14,476	職員薪金	13,996	13,996	0		
722	750	工員工資	750	750	0		
1,213	154	聘僱及兼職人員薪資	154	154	0		
1,213	154	兼職人員酬金	154	154	0		
331	257	加（夜）班費	331	331	0		
331	257	未休假加班費	331	331	0		
3,182	2,490	獎金	2,490	2,490	0		
1,345	990	考績獎金	990	990	0		
1,837	1,500	年終獎金	1,500	1,500	0		
2,763	2,965	退休及卹償金	3,012	3,012	0		
2,743	2,945	職員退休及離職金	2,992	2,992	0		
20	20	工員退休及離職金	20	20	0		
1,653	1,817	福利費	1,644	1,644	0		
1,512	1,500	分擔員工保險費	1,300	1,300	0		
25	23	傷病醫藥費	50	50	0		
116	294	其他福利費	294	294	0		
1,631	2,071	服務費用	2,149	2,149	0		
30	200	水電費	120	120	0		
29	200	工作場所電費	120	120	0		
		工作場所水費	0	0	0		
25	70	郵電費	55	55	0		
	20	郵費	5	5	0		
25	50	電話費	50	50	0		
46	60	旅運費	60	60	0		
46	60	國內旅費	60	60	0		
454	469	修理保養及保固費	565	565	0		
167	100	一般房屋修護費	140	140	0		
119	48	機械及設備修護費	117	117	0		

新北市雙溪區上林國民小學
 新北市地方教育發展基金
各項費用彙計表
 中華民國114年度

單位：新臺幣千元

前 年 度 算 數	上 年 度 預 算 數	科 目	本 年 度 預 算 數				
			合 計	國民教育計畫	建築及設備計畫		
169	321	雜項設備修護費	308	308	0		
990	1,183	一般服務費	1,217	1,217	0		
49	60	外包費	60	60	0		
899	1,060	計時與計件人員酬金	1,094	1,094	0		
41	63	體育活動費	63	63	0		
14	17	專業服務費	60	60	0		
5		講課鐘點、稿費、出席審查及查詢費	0	0	0		
9	17	其他專業服務費	60	60	0		
72	72	公共關係費	72	72	0		
72	72	公共關係費	72	72	0		
428	477	材料及用品費	411	411	0		
6	20	使用材料費	10	10	0		
6	20	燃料	10	10	0		
423	457	用品消耗	401	401	0		
273	248	辦公（事務）用品	248	248	0		
	13	報章雜誌	5	5	0		
35	50	農業與園藝用品及環境美化費	30	30	0		
	10	化學藥劑與實驗用品	2	2	0		
6	2	醫療用品(非醫療院所使用)	2	2	0		
109	134	其他用品消耗	114	114	0		
246	350	購建固定資產、無形資產、非理財目的之長期投資及營舍與設施工程支出	400	0	400		
246	350	購建固定資產	400	0	400		
75		擴充改良房屋建築及設備	0	0	0		
116		購置機械及設備	0	0	0		

新北市雙溪區上林國民小學
 新北市地方教育發展基金
各項費用彙計表
 中華民國114年度

單位：新臺幣千元

前 年 度 決 算 數	上 年 度 預 算 數	科 目	本 年 度 預 算 數				
			合 計	國民教育計畫	建築及設備計畫		
55	350	購置雜項設備	400	0	400		
81	148	會費、捐助、補助、分攤、照護、救濟與交流活動費	127	127	0		
2	3	會費	3	3	0		
1	2	學術團體會費	2	2	0		
1	1	職業團體會費	1	1	0		
65	129	捐助、補助與獎助	106	106	0		
45	108	獎助學員生給與	80	80	0		
20	21	其他捐助、補助與獎助	26	26	0		
5	6	補貼、獎勵、慰問、照護與救濟	8	8	0		
5	6	獎勵費用	8	8	0		
9	10	競賽及交流活動費	10	10	0		
9	10	技能競賽	10	10	0		
1		其他	0	0	0		
1		其他支出	0	0	0		
1		其他	0	0	0		
26,395	25,955	合 計	25,464	25,064	400		

新北市雙溪區上林國民小學
 新北市地方教育發展基金
補辦預算明細表
 中華民國114年度

單位：新臺幣元

項 目	金 額	辦理年度	說 明
一、固定資產之建設、改良、擴充	96,000	112	LED戶外型數位電子看板，依112年10月23日新北府教工環字第1122069731號函核准在案。
建築及設備計畫	96,000		
514購置機械及設備	96,000		

新北市雙溪區上林國民小學
 新北市地方教育發展基金
預計平衡表
 中華民國114年12月31日

單位：新臺幣千元

112年12月31日 實 際 數	科 目	114年12月31日 預 計 數	113年12月31日 預 計 數	比較增減
10,722	資 產 合 計	10,272	10,522	-250
10,722	資 產	10,272	10,522	-250
10,708	流動資產	10,258	10,508	-250
10,708	現金	10,258	10,508	-250
10,708	銀行存款	10,258	10,508	-250
0	預付款項	0	0	0
0	預付費用	0	0	0
15	其他資產	15	15	0
15	什項資產	15	15	0
15	暫付及待結轉帳 項	15	15	0
69,563	代管資產	69,563	69,563	0
-69,563	應付代管資產	-69,563	-69,563	0
7,973	負 債	7,973	7,973	0
5,547	流動負債	5,547	5,547	0
5,547	應付款項	5,547	5,547	0
5,547	應付代收款	5,547	5,547	0
2,426	其他負債	2,426	2,426	0
2,426	什項負債	2,426	2,426	0
2,426	存入保證金	2,426	2,426	0
0	暫收及待結轉帳 項	0	0	0
2,749	基金餘額	2,299	2,549	-250
2,749	基金餘額	2,299	2,549	-250
2,749	基金餘額	2,299	2,549	-250
2,749	累積餘額	2,299	2,549	-250
10,722	負債及基金餘額合計	10,272	10,522	-250

信託代理與保證資產
 保管品

0 信託代理與保證負債
 0 應付保管品

0
 0

新北市雙溪區上林國民小學

新北市地方教育發展基金

資本資產明細表

中華民國114年度

單位：新臺幣千元

項 目	取得成本 (期初餘額)	以前年度 累計折舊/ 長期投資 評價	本 年 度 變 動					本年度累 計折舊/長 期投資評 價變動數	期末餘額
			增 加		減 少		主要增減 原因說明		
			金 額	類型	金 額	類型			
非理財目的之長期投資									
土地									
土地改良物	403	359						10	34
房屋及建築	8,195	639						185	7,371
機械及設備	4,323	3,381						663	279
交通及運輸設備	131	84						24	23
雜項設備	4,365	2,858	400	(1)				386	1,521
購建中固定資產									
租賃資產									
租賃權益改良									
電腦軟體	26				19	(11)			7
權利									
發展中之無形資產									
其他無形資產									
遞耗資產									
其他									
合計	17,443	7,321	400		19			1,268	9,235

註：

