

中華民國115年度

# 新北市總預算案

新北市政府教育局主管

新北市地方教育發展基金  
新北市雙溪區上林國民小學

附屬單位預算之分預算  
(非營業部分)

新北市雙溪區上林國民小學編



新北市雙溪區上林國民小學  
新北市地方教育發展基金  
目 次  
中 華 民 國 115年度

一、業務計畫及預算說明.....	第	1	-	4	頁
二、預算主要表					
1、基金來源、用途及餘絀預計表.....	第	5	-	5	頁
2、基金來源、用途及餘絀預計表說明.....	第	6	-	6	頁
3、現金流量預計表.....	第	7	-	7	頁
三、預算明細表					
1、基金來源明細表.....	第	8	-	8	頁
2、基金用途明細表.....	第	9	-	12	頁
四、預算附表					
單位(或計畫)成本分析表.....	第	13	-	13	頁
五、預算參考表					
1、5年來主要業務計畫分析表.....	第	14	-	14	頁
2、員工人數彙計表.....	第	15	-	15	頁
3、用人費用彙計表-依人員別.....	第	16	-	17	頁
4、用人費用彙計表-依用途別.....	第	18	-	19	頁
5、各項費用彙計表.....	第	20	-	22	頁
六、附 錄					
1、預計平衡表.....	第	23	-	23	頁
2、資本資產明細表.....	第	24	-	24	頁



# 新 北 市 雙 溪 區 上 林 國 民 小 學

## 新 北 市 地 方 教 育 發 展 基 金

### 業 務 計 畫 及 預 算 說 明

中 華 民 國 115 年 度

#### 壹、基金概況

##### 一、設立宗旨及願景

- (一)本校依據「國民教育法」之規定辦理，以養成德、智、體、群、美五育均衡發展之健全國民為宗旨。
- (二)本校自 99 年度起依教育經費編列與管理法第 13 條規定設置「新北市地方教育發展基金」，以促進教育健全發展，提昇教育經費運用績效。

##### 二、施政重點

- (一)培育五育兼備，多元性向發展之健全國民。
- (二)加強生活教育，引導人生正確價值方向和行為態度。
- (三)陶冶並平衡身心發展，促進並調和群己關係。
- (四)精進教師專業知能，辦理教師專業評鑑，建立優質專業形象。
- (五)形塑優質化校園，發揮境教潛移默化功效。

##### 三、組織概況

本校設置校長 1 人，綜理全校校務，下設教務處、總務處、輔導室、附設幼兒園、人事室及會計室等單位，員額編制教師 15 人、教保員 1 人、職員 2 人、工友 1 人、廚工 1 人，共計 21 人。

##### 四、基金歸類及屬性

本基金係預算法第 4 條第 1 項第 2 款所定，特定收入來源，供特殊用途之特別收入基金，並編製附屬單位預算。

#### 貳、業務計畫

單位：新臺幣千元

## 一、基金來源

來源別	本年度預算數	實施內容
財產收入	21	財產處分收入 1 千元、利息收入 2 萬元。
政府撥入收入	25,769	公庫撥款收入 2,576 萬 9 千元。
規費收入	160	使用規費收入 16 萬元。
教學收入	237	學雜費收入 23 萬 7 千元。

## 二、基金用途

業務計畫	本年度預算數	實施內容
國民教育業務計畫	26,037	本年度預算編列 2,603 萬 7 千元，計有普通班 6 班、附設幼兒園 2 班，合計 8 班，學生人數 78 人；本計畫擬新購各科教學設備，充實各科教材，以提高教學效能，革新教學方法；辦理場地開放、藝文競賽、數位教學、科學推廣、學生輔導等項目，以期透過各項活動，強健學生身心體魄，增進學生生活智慧；配合校務推動行政處室支援工作，進而增進運作效能。
建築及設備業務計畫	550	本年度預算編列 55 萬元，計有其他設備 55 萬元，辦理新購各項教學及行政設備並充實館藏圖書。

## 參、預算概要

### 一、基金來源及用途之預計

(一)本年度基金來源 2,618 萬 7 千元，較上年度預算數 2,521 萬 4 千元，增加 97 萬 3 千元，約 3.86%，主要係市庫撥款收入增加所致。

(二)本年度基金用途 2,658 萬 7 千元，較上年度預算數 2,546 萬 4 千元，

增加 112 萬 3 千元，約 4.41%，主要係用人費用增加所致。

## 二、基金餘絀之預計

本年度基金來源及用途相抵後，差短為 40 萬元，較上年度預算數 25 萬元，增加 15 萬元，約 60%，將移用以前基金餘額 40 萬元支應。

三、補辦預算事項：無。

## 肆、以前年度計畫實施成果概述

一、前(113)年度計畫實施成果概述：基金來源決算數 2,815 萬 9,341 元，基金用途決算數 2,845 萬 7,314 元，短絀數 29 萬 7,973 元。

二、上年度已過期間(114 年 1 月 1 日至 6 月 30 日止)計畫實施成果概述：

(一)基金來源部分：徵收及依法分配收入 3 萬 6,078 元、政府撥入收入 1,739 萬 3,242 元、規費收入 3,000 元、教學收入 14 萬 2,200 元、其他收入 1,129 元。

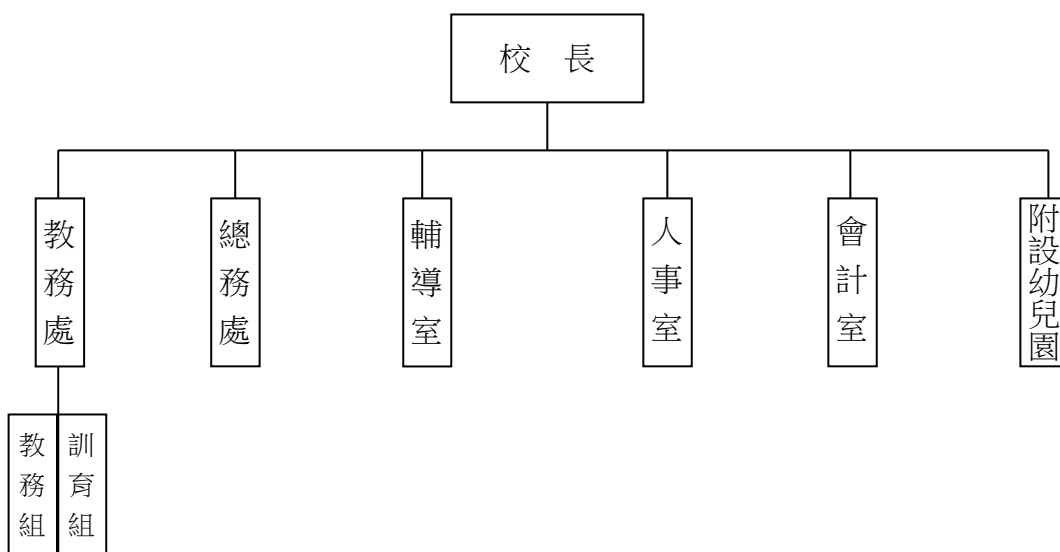
(二)基金用途部分：國民教育業務計畫 1,592 萬 9,997 元、建築及設備業務計畫 27 萬 8,666 元。

(三)總計 114 年上半年賸餘數 136 萬 6,986 元。

伍、組織系統圖

新北市雙溪區上林國民小學

組織系統圖



員額編制表																						
教育人員					公務人員										技工工友				編制員額總計			
總班級數	總教師人數	校長	教保員	專任運動教練	組長	幹事	護理師或護士	營養師	主任(人)	助理員(人)	書記(人)	人事管理員	主任(會)	佐理員(會)	會計員	留用人員	合計	技工		工友	廚工	合計
8	15	1	1			1	1		(1)				(1)				2		1	1	2	21

新北市雙溪區上林國民小學  
 新北市地方教育發展基金  
**基金來源、用途及餘絀預計表**  
 中華民國115年度

單位：新臺幣千元

前年度決算數	項 目	本年度預算數	上年度預算數	比較增減(-)
28,159	基金來源	26,187	25,214	973
176	勞務收入	0	0	0
176	服務收入	0	0	0
31	財產收入	21	2	19
3	財產處分收入	1	1	0
28	利息收入	20	1	19
27,622	政府撥入收入	25,769	24,598	1,171
27,622	公庫撥款收入	25,769	24,598	1,171
0	規費收入	160	140	20
0	使用規費收入	160	140	20
277	教學收入	237	474	-237
277	學雜費收入	237	474	-237
54	其他收入	0	0	0
54	雜項收入	0	0	0
28,457	基金用途	26,587	25,464	1,123
28,192	國民教育計畫	26,037	25,064	973
28,192	國民小學教育	26,037	25,064	973
265	建築及設備計畫	550	400	150
0	營建及修建工程	0	0	0
20	交通及運輸設備	0	0	0
245	其他設備	550	400	150
-298	本期賸餘 (短絀-)	-400	-250	-150
2,749	期初基金餘額	2,201	2,549	-348
0	解繳公庫	0	0	0
2,451	期末基金餘額	1,801	2,299	-498

備註：

新北市雙溪區上林國民小學  
新北市地方教育發展基金  
基金來源、用途及餘絀預計表說明  
中華民國 115 年度

壹、基金來源：

- 一、財產收入：本年度預算數為 2 萬 1 千元，主要為財產報廢變賣收入 1 千元、專戶利息收入 2 萬元。
- 二、政府撥入收入：本年度預算數為 2,576 萬 9 千元，主要為市庫撥款收入 2,576 萬 9 千元。
- 三、規費收入：本年度預算數為 16 萬元，主要為體育場、活動中心、教室場租收入 3 萬 7 千元、設置太陽光電發電系統獎勵金 12 萬 3 千元。
- 四、教學收入：本年度預算數為 23 萬 7 千元，主要為幼兒園幼生學費 21 萬元、幼生活動費 2 萬 7 千元。

貳、基金用途：

- 一、國民教育業務計畫：本年度預算數為 2,603 萬 7 千元，主要擬新購各科教學設備，充實各科教材，以提高教學效能，革新教學方法；辦理場地開放、藝文競賽、數位教學、科學推廣、學生輔導等項目，以期透過各項活動，強健學生身心體魄，增進學生生活智慧；配合校務推動行政處室支援工作，進而增進運作效能。
- 二、建築及設備業務計畫：本年度預算數為 55 萬元，包括其他設備 55 萬元，主要係辦理新購各項教學、行政設備及學校館藏圖書。

新北市雙溪區上林國民小學  
 新北市地方教育發展基金  
**現金流量預計表**  
 中華民國115年度

單位：新臺幣千元

項 目	預 算	數	說 明
業務活動之現金流量			
本期賸餘(短絀)		-400	
調整非現金項目		0	
流動資產淨減(淨增)		0	
流動負債淨增(淨減)		0	
業務活動之淨現金流入(流出)		-400	
其他活動之現金流量			
增加短期債務及其他負債		0	
增加其他負債		0	
增加其他資產		0	
增加其他資產		0	
其他活動之淨現金流入(流出)		0	
現金及約當現金之淨增(淨減)		-400	
期初現金及約當現金		11,561	
期末現金及約當現金		11,161	

註：

新北市雙溪區上林國民小學  
 新北市地方教育發展基金  
**基金來源明細表**  
 中華民國 115 年度

單位：新臺幣千元

科目及業務項目	單位	預 算 數			說 明
		數量 (業務量)	利(費)率	金 額	
財產收入				21	
財產處分收入	年	1	1,000	1	財產報廢變賣收入
利息收入	年	1	20,000	20	專戶利息收入
政府撥入收入				25,769	
公庫撥款收入	年	1	25,769,000	25,769	市庫撥款收入
規費收入				160	
使用規費收入	年	1	37,000	37	場地租借(收支併列)
使用規費收入	年	1	123,000	123	場地租借(收支併列)-設置太陽光電發電系統獎勵金
教學收入				237	
學雜費收入	年	1	210,000	210	學費-幼兒園
學雜費收入	年	1	27,000	27	學生活動費(收支併列)-幼兒園
總 計：				26,187	

新北市雙溪區上林國民小學  
 新北市地方教育發展基金  
**基金用途明細表**  
 中華民國115年度

單位：新臺幣千元

前年度 決算數	業務計畫及 用途別科目	本年度 預算數	上年度 預算數	計畫內容說明
28,192	53 國民教育計畫	26,037	25,064	
28,192	532 國民小學教育	26,037	25,064	
25,781	1 用人費用	23,234	22,377	
16,117	11 正式員額薪資	15,496	14,746	
14,680	113 職員薪金	14,646	13,996	教職員薪資
665		0	0	
217	114 工員工資	0	0	
555		850	750	工友及廚工薪資
1,261	12 聘僱及兼職人員薪資	154	154	
188	124 兼職人員酬金	100	100	兼代課鐘點費
979		0	0	
94		0	0	
0		54	54	國小兼任輔導教師減課鐘點費
372	13 加(夜)班費	372	331	
372	134 未休假加班費	372	331	未休假加班費
3,199	15 獎金	2,490	2,490	
1,337	151 考績獎金	990	990	教職員工考績獎金
1,862	152 年終獎金	1,500	1,500	教職員工年終獎金
2,845	16 退休及卹償金	2,908	3,012	
127	161 職員退休及離職金	200	150	長期代理代課教師退職準備金
2,697		1,378	1,321	教職員退撫基金提撥
0		1,310	1,521	教職員退休金、撫慰金、獎勵金
21	162 工員退休及離職金	20	20	廚工退職準備金提撥
1,986	18 福利費	1,814	1,644	
1,664	181 分擔員工保險費	1,500	1,300	教職員工公保、勞保、健保
25	183 傷病醫藥費	50	50	教職員工健康檢查費
168	18Y 其他福利費	184	184	教職員休假補助費(10日內)
130		70	100	公教人員各項補助(婚喪及生育補助、子女教育補助相關費用)
0		10	10	教職員休假補助費(逾10日)
1,837	2 服務費用	2,300	2,149	
100	21 水電費	120	120	
80	212 工作場所電費	0	0	
5		0	0	
15		120	120	電費
0	214 工作場所水費	0	0	
20	22 郵電費	55	55	
0	221 郵費	5	5	郵資
13	222 電話費	50	50	辦公費-電話費
7		0	0	
46	23 旅運費	60	60	
46	231 國內旅費	60	60	小型學校差旅費
502	25 修理保養及保固費	601	565	

新北市雙溪區上林國民小學  
 新北市地方教育發展基金  
**基金用途明細表**  
 中華民國115年度

單位：新臺幣千元

前年度 決算數	業務計畫及 用途別科目	本年度 預算數	上年度 預算數	計畫內容說明
240	252 一般房屋修護費	140	140	辦公房屋相關建物修繕
111	255 機械及設備修護費	102	102	各項機械及設備修繕
0		0	0	
12		15	15	電腦設備及維護管理費
15	257 雜項設備修護費	20	20	校園AED維護費
40		0	0	
84		20	20	飲水設備維護費
0		160	140	場地租借(收支併列)-雜項設備修護費
0		144	128	雜項設備修護費
1,031	27 <b>一般服務費</b>	1,332	1,217	
49	279 外包費	60	60	校園保全服務費
856	27D 計時與計件人員酬金	204	204	小型自立午餐學校廚工補助-廚工1人
23		0	0	
40		0	0	
0		100	90	校園門禁安全維護費-僱用專人值勤2人加班費
0		905	800	校園門禁安全維護費-僱用專人值勤2人薪資、保險、年終工作獎金、退職準備金及健康檢查費
63	27F 體育活動費	63	63	教職員工文康活動費
65	28 <b>專業服務費</b>	60	60	
13	285 講課鐘點、稿費、出席 審查及查詢費	0	0	
10		0	0	
9	28Y 其他專業服務費	0	0	
16		0	0	
16		17	17	校園環境維護費用
0		43	43	飲水機水質檢測費用
72	29 <b>公共關係費</b>	72	72	
72	291 公共關係費	72	72	首長特別費(6,000元*12月)
482	3 <b>材料及用品費</b>	384	411	
8	31 <b>使用材料費</b>	10	10	
0	312 燃料	10	10	割草機及高壓清洗機相關機具用燃料
8		0	0	
475	32 <b>用品消耗</b>	374	401	
36	321 辦公(事務)用品	0	0	
206		248	248	辦公費-辦公(事務)用之消耗及非消耗品
0	322 報章雜誌	5	5	訂閱圖書、報紙及雜誌相關費用
110	323 農業與園藝用品及環境 美化費	30	30	校園綠美化及環境清潔衛生用品

新北市雙溪區上林國民小學  
 新北市地方教育發展基金  
**基金用途明細表**  
 中華民國115年度

單位：新臺幣千元

前年度 決算數	業務計畫及 用途別科目	本年度 預算數	上年度 預算數	計畫內容說明
0323	農業與園藝用品及環境 美化費	0	0	
0324	化學藥劑與實驗用品	2	2	教學實驗用品
6328	醫療用品(非醫療院所 使用)	0	0	
2		2	2	健康中心衛生保健費
3832Y	其他用品消耗	6	6	推動學校健康促進政策經費
49		20	20	畢業典禮及各項活動經費
4		0	0	
23		27	54	學生活動費(收支併列)-畢業典 禮及各項活動相關費用(幼兒園 )
0		17	17	運動會相關經費
0		17	17	社團活動經費
927	<b>會費、捐助、補助、分 攤、照護、救濟與交流活 動費</b>	119	127	
571	<b>會費</b>	3	3	
4712	學術團體會費	2	2	童軍、體育相關團體會費
1713	職業團體會費	1	1	護理師護士公會會費
7772	<b>捐助、補助與獎助</b>	95	106	
58726	獎助學員生給與	0	4	
0		71	76	低收入戶、中低收入戶、身心 障礙及家庭突遭變故學生午餐 補助
2072Y	其他捐助、補助與獎助	2	2	幼兒園兒童節禮物
0		19	21	教師節紀念品
0		3	3	國小兒童節禮物
874	<b>補貼、獎勵、慰問、照 護與救濟</b>	11	8	
2743	獎勵費用	0	0	
6		11	8	資深優良教師獎勵金
275	<b>競賽及交流活動費</b>	10	10	
2751	技能競賽	10	10	參加各項競賽活動相關費用
09	<b>其他</b>	0	0	
091	其他支出	0	0	
091Y	其他	0	0	
2655M	<b>建築及設備計畫</b>	550	400	
205M3	交通及運輸設備	0	0	
205	<b>購建固定資產、無形資 產、非理財目的之長期投 資及營舍與設施工程支出</b>	0	0	
2051	購建固定資產	0	0	
20515	購置交通及運輸設備	0	0	

新北市雙溪區上林國民小學  
 新北市地方教育發展基金  
**基金用途明細表**  
 中華民國115年度

單位：新臺幣千元

前年度 決算數	業務計畫及 用途別科目	本年度 預算數	上年度 預算數	計畫內容說明
245	5M4	550	400	
245	5	550	400	
	<b>其他設備</b>			
	<b>購建固定資產、無形資</b>			
	<b>產、非理財目的之長期投</b>			
	<b>資及營舍與設施工程支出</b>			
245	51	550	400	
	<b>購建固定資產</b>			
0	514	200	0	充實各項教學及辦公設備
	購置機械及設備			
55		0	0	
	購置雜項設備			
75	516	135	135	充實各項教學及辦公設備
	購置雜項設備			
115		200	250	充實各項教學及辦公設備
0		15	15	充實學校館藏圖書
28,457	總 計	26,587	25,464	

新北市雙溪區上林國民小學  
 新北市地方教育發展基金  
**單位（或計畫）成本分析表**  
 中華民國 115年度

單位：新臺幣千元

計 畫 別	單位	單位成本 (元)或 平均利 (費)率	數量	預 算 數	說 明
國民教育計畫				26,037	
國民小學教育				26,037	
建築及設備計畫				550	
其他設備				550	
合 計				26,587	

新北市雙溪區上林國民小學  
 新北市地方教育發展基金  
 5年來主要業務計畫分析表

中華民國 115 年度

單位：新臺幣千元

年度及項目	單位	數量	單位成本(元)或平均利(費)率	預(決)算數	說明
本年度預算數				26,587	
國民教育計畫				26,037	
建築及設備計畫				550	
上年度預算數				25,464	
國民教育計畫				25,064	
建築及設備計畫				400	
前年度決算數				28,457	
國民教育計畫				28,192	
建築及設備計畫				265	
112年度決算數				26,395	
國民教育計畫				26,149	
建築及設備計畫				246	
111年度決算數				25,247	
國民教育計畫				25,103	
建築及設備計畫				144	



新北市雙溪區  
 新北市地方  
 用人費用  
 中華民國

科 目	正式員 額薪資	聘僱人 員薪資	加(夜) 班費	津 貼	獎 金			退休及
					年終獎金	考績獎金	其他	退休金
總 計	15,496		372		1,500	990		2,908
國民教育計畫	15,496		372		1,500	990		2,908
正式人員	15,496		372		1,500	990		1,598
兼任人員								
其他人員								1,310

1、「計時與計件人員酬金」：僱用專人值勤1,005千元、自立午餐及幼兒園廚工204千元。

2、考績獎金：依公務人員考績法第7、8、12條暨公立高級中等以下學校教師成績考核辦法第4條等規定，預算人數20人，預算金額為990千元。年終獎金：依據行政院各年度訂定之軍公教人員年終工作獎金發給注意事項，預算人數21人，預算金額為1,500千元。

上林國民小學  
教育發展基金  
彙計表  
115年度

單位：新臺幣千元

卹償金	資遣費	福 利 費				提繳費	合 計	兼任人員 用人費用	總 計
		分擔保 險費	傷病醫 藥費	提撥福 利金	其他				
		1,500	50		264		23,080	154	23,234
		1,500	50		264		23,080	154	23,234
		1,500	50		264		21,770		21,770
								154	154
							1,310		1,310

新北市雙溪區  
 新北市地方  
**用人費用**  
 中華民國

科 目	正式員 額薪資	聘僱人 員薪資	加(夜) 班費	津 貼	獎 金			退休及
					年終獎金	考績獎金	其他	退休金
總 計	15,496		372		1,500	990		2,908
國民教育計畫	15,496		372		1,500	990		2,908
職員薪金	14,646							
工員工資	850							
兼職人員酬金								
未休假加班費			372					
考績獎金						990		
年終獎金					1,500			
職員退休及離職金								2,888
工員退休及離職金								20
分擔員工保險費								
傷病醫藥費								
其他福利費								

1、「計時與計件人員酬金」：僱用專人值勤1,005千元、自立午餐及幼兒園廚工204千元。

2、考績獎金：依公務人員考績法第7、8、12條暨公立高級中等以下學校教師成績考核辦法第4條等規定，預算人數20人，預算金額為990千元。年終獎金：依據行政院各年度訂定之軍公教人員年終工作獎金發給注意事項，預算人數21人，預算金額為1,500千元。

上林國民小學  
教育發展基金  
彙計表  
115年度

單位：新臺幣千元

卹償金	資遣費	福 利 費				提繳費	合 計	兼任人員 用人費用	總 計
		分擔保 險費	傷病醫 藥費	提撥福 利金	其他				
		1,500	50		264		23,080	154	23,234
		1,500	50		264		23,080	154	23,234
							14,646		14,646
							850		850
								154	154
							372		372
							990		990
							1,500		1,500
							2,888		2,888
							20		20
		1,500					1,500		1,500
			50				50		50
					264		264		264

新北市雙溪區上林國民小學  
 新北市地方教育發展基金  
**各項費用彙計表**  
 中華民國115年度

單位：新臺幣千元

前年度 決算數	上年度 預算數	科目	本年度預算數			
			合計	國民教育計畫	建築及設備計畫	
25,781	22,377	用人費用	23,234	23,234	0	
16,117	14,746	正式員額薪資	15,496	15,496	0	
15,345	13,996	職員薪金	14,646	14,646	0	
772	750	工員工資	850	850	0	
1,261	154	聘僱及兼職人員薪資	154	154	0	
1,261	154	兼職人員酬金	154	154	0	
372	331	加(夜)班費	372	372	0	
372	331	未休假加班費	372	372	0	
3,199	2,490	獎金	2,490	2,490	0	
1,337	990	考績獎金	990	990	0	
1,862	1,500	年終獎金	1,500	1,500	0	
2,845	3,012	退休及卹償金	2,908	2,908	0	
2,825	2,992	職員退休及離職金	2,888	2,888	0	
21	20	工員退休及離職金	20	20	0	
1,986	1,644	福利費	1,814	1,814	0	
1,664	1,300	分擔員工保險費	1,500	1,500	0	
25	50	傷病醫藥費	50	50	0	
298	294	其他福利費	264	264	0	
1,837	2,149	服務費用	2,300	2,300	0	
100	120	水電費	120	120	0	
100	120	工作場所電費	120	120	0	
		工作場所水費	0	0	0	
20	55	郵電費	55	55	0	
	5	郵費	5	5	0	
20	50	電話費	50	50	0	
46	60	旅運費	60	60	0	
46	60	國內旅費	60	60	0	
502	565	修理保養及保固費	601	601	0	
240	140	一般房屋修護費	140	140	0	
124	117	機械及設備修護費	117	117	0	

新都市雙溪區上林國民小學  
新都市地方教育發展基金  
各項費用彙計表  
中華民國115年度

單位：新臺幣千元

前年度 決算數	上年度 預算數	科目	本年度預算數			
			合計	國民教育計畫	建築及設備計畫	
139	308	雜項設備修護費	344	344	0	
1,031	1,217	一般服務費	1,332	1,332	0	
49	60	外包費	60	60	0	
919	1,094	計時與計件人員酬金	1,209	1,209	0	
63	63	體育活動費	63	63	0	
65	60	專業服務費	60	60	0	
23		講課鐘點、稿費、出席審查及查詢費	0	0	0	
42	60	其他專業服務費	60	60	0	
72	72	公共關係費	72	72	0	
72	72	公共關係費	72	72	0	
482	411	材料及用品費	384	384	0	
8	10	使用材料費	10	10	0	
8	10	燃料	10	10	0	
475	401	用品消耗	374	374	0	
242	248	辦公(事務)用品	248	248	0	
	5	報章雜誌	5	5	0	
110	30	農業與園藝用品及環境美化費	30	30	0	
	2	化學藥劑與實驗用品	2	2	0	
8	2	醫療用品(非醫療院所使用)	2	2	0	
115	114	其他用品消耗	87	87	0	
265	400	購建固定資產、無形資產、非理財目的之長期投資及營舍與設施工程支出	550	0	550	
265	400	購建固定資產	550	0	550	
55		購置機械及設備	200	0	200	
20		購置交通及運輸設備	0	0	0	

新都市雙溪區上林國民小學  
新都市地方教育發展基金  
各項費用彙計表  
中華民國115年度

單位：新臺幣千元

前年度 決算數	上年度 預算數	科目	本年度預算數			
			合計	國民教育計畫	建築及設備計畫	
190	400	購置雜項設備	350	0	350	
92	127	會費、捐助、補助、分攤、照護、救濟與交流活動費	119	119	0	
5	3	會費	3	3	0	
4	2	學術團體會費	2	2	0	
1	1	職業團體會費	1	1	0	
77	106	捐助、補助與獎助	95	95	0	
58	80	獎助學員生給與	71	71	0	
20	26	其他捐助、補助與獎助	24	24	0	
8	8	補貼、獎勵、慰問、照護與救濟	11	11	0	
8	8	獎勵費用	11	11	0	
2	10	競賽及交流活動費	10	10	0	
2	10	技能競賽	10	10	0	
		其他	0	0	0	
		其他支出	0	0	0	
		其他	0	0	0	
28,457	25,464	合計	26,587	26,037	550	

新北市雙溪區上林國民小學  
 新北市地方教育發展基金  
**預計平衡表**  
 中華民國115年12月31日

單位：新臺幣千元

113年12月31日 實 際 數	科 目	115年12月31日 預 計 數	114年12月31日 預 計 數	比較增減
11,823	資 產 合 計	11,173	11,573	-400
11,823	資 產	11,173	11,573	-400
11,811	流動資產	11,161	11,561	-400
11,811	現金	11,161	11,561	-400
11,811	銀行存款	11,161	11,561	-400
0	預付款項	0	0	0
0	預付費用	0	0	0
12	其他資產	12	12	0
12	什項資產	12	12	0
12	暫付及待結轉帳 項	12	12	0
71,461	代管資產	71,461	71,461	0
-71,461	應付代管資產	-71,461	-71,461	0
9,372	負 債	9,372	9,372	0
7,400	流動負債	7,400	7,400	0
7,400	應付款項	7,400	7,400	0
7,400	應付代收款	7,400	7,400	0
1,972	其他負債	1,972	1,972	0
1,972	什項負債	1,972	1,972	0
1,972	存入保證金	1,972	1,972	0
0	暫收及待結轉帳 項	0	0	0
2,451	基金餘額	1,801	2,201	-400
2,451	基金餘額	1,801	2,201	-400
2,451	基金餘額	1,801	2,201	-400
2,451	累積餘額	1,801	2,201	-400
11,823	負債及基金餘額合計	11,173	11,573	-400

信託代理與保證資產  
 保管品

0 信託代理與保證負債  
 0 應付保管品

0  
 0

新北市雙溪區上林國民小學

新北市地方教育發展基金

資本資產明細表

中華民國115年度

單位：新臺幣千元

項 目	取得成本 (期初餘額)	以前年度 累計折舊/ 長期投資 評價	本 年 度 變 動					本年度累 計折舊/長 期投資評 價變動數	期末餘額
			增 加		減 少		主要增減 原因說明		
			金 額	類 型	金 額	類 型			
非理財目的之長期投資									
土地									
土地改良物	403	399					2	2	
房屋及建築	8,195	641					188	7,366	
機械及設備	4,275	3,147	200	(1)			429	899	
交通及運輸設備	162	83					22	57	
雜項設備	7,446	3,441	350	(1)			969	3,386	
購建中固定資產									
租賃資產									
租賃權益改良									
電腦軟體	33				13	(11)		20	
權利									
發展中之無形資產									
其他無形資產									
遞耗資產									
其他									
合計	20,514	7,711	550		13		1,610	11,730	

註：