

中華民國110年度

新 北 市 總 預 算

新北市政府教育局主管

新北市地方教育發展基金
新北市雙溪區上林國民小學

附屬單位預算之分預算
(非營業部分)

(法定版)

新北市雙溪區上林國民小學編

新北市雙溪區上林國民小學
新北市地方教育發展基金
目 次
中 華 民 國 110 年度

一、業務計畫及預算說明.....	第	1	-	4	頁
二、預算主要表					
1、基金來源、用途及餘絀預計表.....	第	5	-	5	頁
2、基金來源、用途及餘絀預計表說明.....	第	6	-	6	頁
3、現金流量預計表.....	第	7	-	7	頁
三、預算明細表					
1、基金來源明細表.....	第	8	-	8	頁
2、基金用途明細表.....	第	9	-	11	頁
四、預算附表					
單位(或計畫)成本分析表.....	第	12	-	12	頁
五、預算參考表					
1、5年來主要業務計畫分析表.....	第	13	-	13	頁
2、員工人數彙計表.....	第	14	-	14	頁
3、用人費用彙計表-依人員別.....	第	16	-	17	頁
4、用人費用彙計表-依用途別.....	第	18	-	19	頁
5、各項費用彙計表.....	第	20	-	22	頁
六、附 錄					
1、預計平衡表.....	第	23	-	23	頁
2、資本資產明細表.....	第	24	-	24	頁

新 北 市 雙 溪 區 上 林 國 民 小 學

新 北 市 地 方 教 育 發 展 基 金

業務計畫及預算說明

中華民國 110 年度

壹、基金概況

一、設立宗旨及願景

- (一)本校依據「國民教育法」之規定辦理，以養成德、智、體、群、美五育均衡發展之健全國民為宗旨。
- (二)本校自 99 年度起依教育經費編列與管理法第 13 條規定設置「新北市地方教育發展基金」，以促進教育健全發展，提昇教育經費運用績效。

二、施政重點

- (一)培育五育兼備，多元性向發展之健全國民。
- (二)加強生活教育，引導人生正確價值方向和行為態度。
- (三)陶冶並平衡身心發展，促進並調和群己關係。
- (四)精進教師專業知能，辦理教師專業評鑑，建立優質專業形象。
- (五)結合家長及社區資源，豐富教學活動並落實弱勢照顧以追求公平正義教育。
- (六)提升人文及科技素養，豐富生活內涵，並增進創造思考及適應社會變遷之能力。
- (七)以啟發方式傳授各種有關現代化的職業知識與技能。

三、組織概況

本校設置校長 1 人，綜理全校校務，下設教導處、總務處、輔導室、附設幼兒園、人事室及會計室等單位，員額編制教師 15 人、教保員 1

人、職員 2 人、工友 1 人、廚工 1 人，共計 21 人。

四、基金歸類及屬性

本基金係預算法第 4 條第 1 項第 2 款所定，特定收入來源，供特殊用途之特別收入基金，並編製附屬單位預算。

貳、業務計畫

單位：新臺幣千元

一、基金來源

來源別	本年度預算數	實施內容
勞務收入	20	服務收入 2 萬元。
財產收入	2	財產處分收入 1 千元、利息收入 1 千元。
政府撥入收入	22,751	公庫撥款收入 2,275 萬 1 千元。
教學收入	334	學雜費收入 33 萬 4 千元。
其他收入	80	雜項收入 8 萬元。

二、基金用途

業務計畫	本年度預算數	實施內容
國民教育業務計畫	23,037	本年度預算編列 2,303 萬 7 千元，計有普通班 6 班、附設幼兒園 2 班，合計 8 班，學生人數 49 人；本計畫擬新購各科教學設備，充實各科教材，以提高教學效能，革新教學方法；辦理場地開放、藝文競賽、數位教學、科學推廣、學生輔導等項目，以期透過各項活動，強健學生身心體魄，增進學生生活智慧；配合校務推動行政處室支援工作，進而增進運作效能。
建築及設備業務計畫	150	本年度預算編列 15 萬元，計有其他設備 15 萬元，辦理新購各項教學及行政設備並充實館藏圖書。

參、預算概要

一、基金來源及用途之預計

(一)本年度基金來源 2,318 萬 7 千元，較上年度預算數 2,297 萬 8 千元，增加 20 萬 9 千元，約 0.91%，主要係學雜費收入增加所致。

(二)本年度基金用途 2,318 萬 7 千元，較上年度預算數 2,297 萬 8 千元，增加 20 萬 9 千元，約 0.91%，主要係用人費用增加所致。

二、基金餘絀之預計

本年度基金來源及用途相抵後，本期賸餘為 0。

三、補辦預算事項：無。

肆、以前年度計畫實施成果概述

一、前（108）年度計畫實施成果概述：基金來源決算數 2,380 萬 4,823 元，基金用途決算數 2,391 萬 9,232 元，短絀數 11 萬 4,409 元。

二、上年度已過期間（109 年 1 月 1 日至 6 月 30 日止）計畫實施成果概述：

(一)基金來源部分：勞務收入 7,300 元、財產收入 105 元、政府撥入收入 1,499 萬 8,499 元、教學收入 15 萬 1,000 元、其他收入 4 萬 4,688 元。

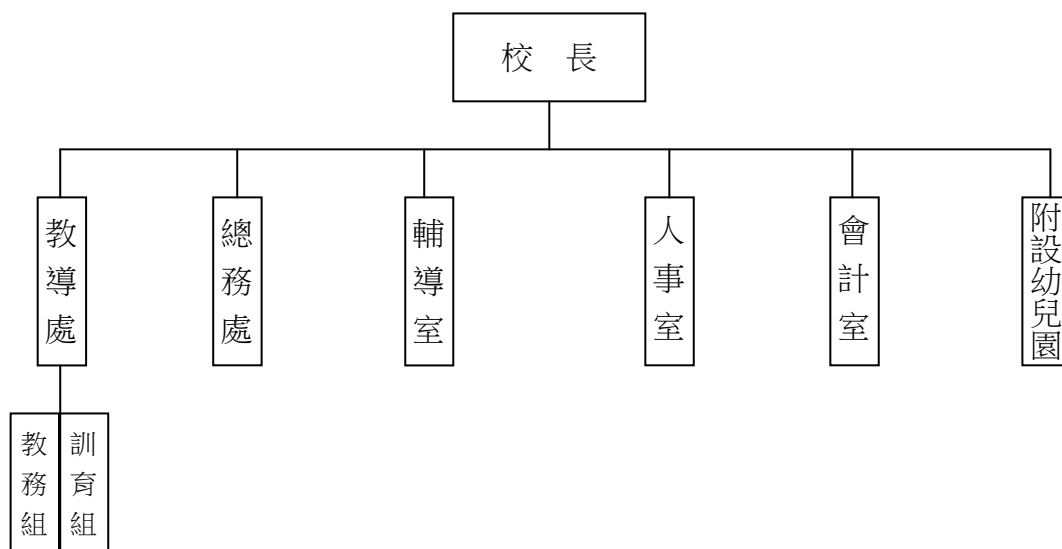
(二)基金用途部分：國民教育業務計畫 1,327 萬 1,870 元、建築及設備業務計畫 10 萬 6,000 元。

(三)總計 109 年上半年賸餘數 182 萬 3,722 元。

伍、組織系統圖

新北市雙溪區上林國民小學

組 織 系 統 圖



員額編制表																						
教育人員					公務人員												技工工友				編制員額總計	
總班級數	總教師人數	校長	教保員	專任運動教練	組長	幹事	護理師或護士	營養師	主任(人)	助理員(人)	書記(人)	人事管理員	主任(會)	佐理員(會)	會計員	留用人員	合計	技工	工友	廚工		合計
8	15	1	1			1	1		(1)				(1)				2		1	1	2	21

新北市雙溪區上林國民小學
 新北市地方教育發展基金
基金來源、用途及餘絀預計表
 中華民國110年度

單位：新臺幣千元

前年度決算數	項 目	本年度預算數	上年度預算數	比較增減(一)
23,805	基金來源	23,187	22,978	209
43	勞務收入	20	20	0
43	服務收入	20	20	0
15	財產收入	2	2	0
15	財產處分收入	1	1	0
0	利息收入	1	1	0
23,347	政府撥入收入	22,751	22,660	91
23,347	公庫撥款收入	22,751	22,660	91
290	教學收入	334	216	118
290	學雜費收入	334	216	118
110	其他收入	80	80	0
110	雜項收入	80	80	0
23,919	基金用途	23,187	22,978	209
23,019	國民教育計畫	23,037	22,828	209
23,019	國民小學教育	23,037	22,828	209
900	建築及設備計畫	150	150	0
755	營建及修建工程	0	0	0
145	其他設備	150	150	0
-114	本期賸餘（短絀－）	0	0	0
1,917	期初基金餘額	1,802	1,917	-114
0	解繳公庫	0	0	0
1,802	期末基金餘額	1,802	1,917	-114

備註：

新北市雙溪區上林國民小學
新北市地方教育發展基金
基金來源、用途及餘絀預計表說明
中華民國 110 年度

壹、基金來源：

- 一、勞務收入：本年度預算數為 2 萬元，主要為體育場、活動中心、教室場租收入 2 萬元。
- 二、財產收入：本年度預算數為 2 千元，主要為財產報廢變賣收入 1 千元、專戶利息收入 1 千元。
- 三、政府撥入收入：本年度預算數為 2,275 萬 1 千元，主要為市庫撥款收入 2,275 萬 1 千元。
- 四、教學收入：本年度預算數為 33 萬 4 千元，主要為幼兒園幼生學費 29 萬 4 元、幼生活動費 4 萬元。
- 五、其他收入：本年度預算數為 8 萬元，主要為員工宿舍使用費 8 萬元。

貳、基金用途：

- 一、國民教育業務計畫：本年度預算數為 2,303 萬 7 千元，主要擬新購各科教學設備，充實各科教材，以提高教學效能，革新教學方法；辦理場地開放、藝文競賽、數位教學、科學推廣、學生輔導等項目，以期透過各項活動，強健學生身心體魄，增進學生生活智慧；配合校務推動行政處室支援工作，進而增進運作效能。
- 二、建築及設備業務計畫：本年度預算數為 15 萬元，包括其他設備 15 萬元，主要係辦理新購各項教學、行政設備及學校館藏圖書。

新北市雙溪區上林國民小學
 新北市地方教育發展基金
現金流量預計表
 中華民國110年度

單位：新臺幣千元

項 目	預 算 數	說 明
業務活動之現金流量		
本期賸餘(短絀)	0	
調整非現金項目	0	
流動負債淨增(淨減)	0	
業務活動之淨現金流入(流出)	0	
其他活動之現金流量		
增加短期債務及其他負債	0	
增加其他負債	0	
增加其他資產	0	
增加其他資產	0	
其他活動之淨現金流入(流出)	0	
現金及約當現金之淨增(淨減)	0	
期初現金及約當現金	4,120	
期末現金及約當現金	4,120	

註：

新北市雙溪區上林國民小學
 新北市地方教育發展基金
基金來源明細表
 中 華 民 國 110年 度

單位：新臺幣千元

科目及業務項目	單 位	預 算 數			說 明
		數量 (業務量)	利(費)率(元)	金 額	
勞務收入				20	
服務收入	年	1	20,000	20	場地租借(收支併列)
財產收入				2	
財產處分收入	年	1	1,000	1	財產報廢變賣收入
利息收入	年	1	1,000	1	專戶利息收入
政府撥入收入				22,751	
公庫撥款收入	年	1	22,751,000	22,751	市庫撥款收入
教學收入				334	
學雜費收入	年	1	294,000	294	學費-幼兒園
學雜費收入	年	1	40,000	40	學生活動費(收支併列)-幼兒園
其他收入				80	
雜項收入	年	1	80,000	80	員工宿舍使用費
總 計：				23,187	

新北市雙溪區上林國民小學
 新北市地方教育發展基金
基金用途明細表
 中華民國110年度

單位：新臺幣千元

前年度 決算數	業務計畫及 用途別科目	本年度 預算數	上年度 預算數	計畫內容說明
23,019	53 國民教育計畫	23,037	22,828	
23,019	532 國民小學教育	23,037	22,828	
21,518	1 用人費用	20,950	20,568	
13,335	11 正式員額薪資	13,675	13,810	
12,712	113 職員薪金	12,975	13,110	教職員薪資
130		0	0	
492	114 工員工資	700	700	工友及廚工薪資
1,277	12 聘僱及兼職人員薪資	101	127	
167	124 兼職人員酬金	50	50	兼代課鐘點費
1,062		0	0	
48		0	0	
0		51	77	國小兼任輔導教師減課鐘點費
262	13 超時工作報酬	262	137	
262	131 加班費	262	137	不休假加班費
2,441	15 獎金	2,440	2,440	
1,001	151 考績獎金	990	990	教職員工考績獎金
1,440	152 年終獎金	1,450	1,450	教職員工年終獎金
2,626	16 退休及卹償金	2,812	2,394	
177	161 職員退休及離職金	170	170	長期代理代課教師勞退準備金
2,433		1,584	1,384	教職員退休金、撫慰金、獎勵金
0		1,038	820	教職員退撫基金提撥
15	162 工員退休及離職金	20	20	廚工勞退準備金提撥
1,578	18 福利費	1,660	1,660	
1,344	181 分擔員工保險費	1,300	1,300	教職員工公保、勞保、健保
16	183 傷病醫藥費	27	27	教職員健康檢查費
107	18Y 其他福利費	184	184	教職員休假補助費(10日內)
110		139	139	公教人員各項補助(婚喪及生育補助、子女教育補助相關費用)
0		10	10	教職員休假補助費(逾10日)
1,277	2 服務費用	1,531	1,709	
61	21 水電費	120	120	
61	212 工作場所電費	120	120	電費
0	214 工作場所水費	0	0	
28	22 郵電費	70	70	
0	221 郵費	20	20	郵資
28	222 電話費	50	50	辦公費-電話費
43	23 旅運費	60	60	
43	231 國內旅費	60	60	小型學校差旅費
184	25 修理保養及保固費	323	320	
103	252 一般房屋修護費	100	100	辦公房屋相關建物修繕
15	255 機械及設備修護費	33	30	各項機械及設備修繕
15		15	15	電腦設備及維護管理費
51	257 雜項設備修護費	20	20	飲水設備維護費

新北市雙溪區上林國民小學
 新北市地方教育發展基金
基金用途明細表
 中華民國110年度

單位：新臺幣千元

前年度 決算數	業務計畫及 用途別科目	本年度 預算數	上年度 預算數	計畫內容說明
0257	雜項設備修護費	20	20	場地租借(收支併列)-雜項設備修護費
0		135	135	雜項設備修護費
87227	一般服務費	869	1,050	
47279	外包費	60	60	校園保全服務費
73327D	計時與計件人員酬金	650	650	校園門禁安全維護費-僱用專人值勤2人薪資、保險、年終工作獎金及退職準備
50		0	0	
0		117	94	校園門禁安全維護費-僱用專人值勤2人加班費
0		0	204	
4227F	體育活動費	42	42	教職員工文康活動費
1728	專業服務費	17	17	
1728Y	其他專業服務費	17	17	校園環境維護費用
7229	公共關係費	72	72	
72291	公共關係費	72	72	應業務需要加強公共關係之費用
1693	材料及用品費	462	458	
631	使用材料費	20	20	
6312	燃料	20	20	割草機及高壓清洗機相關機具用燃料
16332	用品消耗	442	438	
42321	辦公(事務)用品	248	248	辦公費-辦公(事務)用之消耗及非消耗品
1322	報章雜誌	13	13	訂閱圖書、報紙及雜誌相關費用
12323	農業與園藝用品及環境美化費	50	50	校園綠美化及環境清潔衛生用品
8324	化學藥劑與實驗用品	10	10	教學實驗用品
5328	醫療用品(非醫療院所使用)	0	0	
2		2	2	健康中心衛生保健費
3832Y	其他用品消耗	17	17	社團活動經費
56		40	40	畢業典禮及各項活動經費
0		40	36	學生活動費(收支併列)-畢業典禮及各項活動相關費用(幼兒園)
0		16	16	運動會相關經費
0		6	6	推動學校健康促進政策經費
557	會費、捐助、補助、分攤、照護、救濟與交流活動費	94	93	
171	會費	3	3	
0712	學術團體會費	2	2	童軍、體育相關團體會費

新北市雙溪區上林國民小學
 新北市地方教育發展基金
基金用途明細表
 中華民國110年度

單位：新臺幣千元

前年度 決算數	業務計畫及 用途別科目	本年度 預算數	上年度 預算數	計畫內容說明
1713	職業團體會費	1	1	護理師護士公會會費
5472	捐助、補助與獎助	75	74	
35726	獎助學員生給與	42	49	低收入戶、中低收入戶、身心 障礙及家庭突遭變故學生午餐 補助
0		11	5	國小低收入戶學生助學金
0		2	0	國小原住民學生獎學金
072Y	其他捐助、補助與獎助	2	2	國小兒童節禮物
19		1	1	幼兒園兒童節禮物
0		17	17	教師節紀念品
074	補貼、獎勵、慰問、照 護與救濟	6	6	
0743	獎勵費用	6	6	資深優良教師獎勵金
075	競賽及交流活動費	10	10	
0751	技能競賽	10	10	參加各項競賽活動相關費用
9005M	建築及設備計畫	150	150	
7555M2	營建及修建工程	0	0	
7555	購建固定資產、無形資產 及非理財目的之長期投資	0	0	
75551	購建固定資產	0	0	
755513	擴充改良房屋建築及設 備	0	0	
1455M4	其他設備	150	150	
1455	購建固定資產、無形資產 及非理財目的之長期投資	150	150	
14551	購建固定資產	150	150	
30514	購置機械及設備	0	0	
115516	購置雜項設備	135	135	充實各項教學及辦公設備
0		15	15	充實學校館藏圖書
23,919	總 計	23,187	22,978	

新北市雙溪區上林國民小學
 新北市地方教育發展基金
單位（或計畫）成本分析表
 中 華 民 國 110年 度

單位：新臺幣千元

計 畫 別	單位	單位成本 (元) 或 平 均 利 (費) 率	數量	預 算 數	說 明
國民教育計畫				23,037	
國民小學教育				23,037	
建築及設備計畫				150	
其他設備				150	
合 計				23,187	

新北市雙溪區上林國民小學
 新北市地方教育發展基金
 5 年來主要業務計畫分析表

中 華 民 國 110年 度

單位：新臺幣千元

年 度 及 項 目	單位	數量	單位成 本(元)或平 均利(費)率	預（決）算 數	說 明
本年度預算數				23,187	
國民教育計畫				23,037	
建築及設備計畫				150	
上年度預算數				22,978	
國民教育計畫				22,828	
建築及設備計畫				150	
前年度決算數				23,919	
國民教育計畫				23,019	
建築及設備計畫				900	
107年度決算數				22,659	
國民教育計畫				22,459	
建築及設備計畫				200	
106年度決算數				20,420	
國民教育計畫				20,087	
建築及設備計畫				333	

新北市雙溪區上林國民小學
 新北市地方教育發展基金
員工人數彙計表
 中華民國 110 年度

單位:人

科 目	上年度最高可 進用員額數	本年度增減(-)數	本年度最高可 進用員額數	說 明
專任人員	21	0	21	
職員	19	0	19	
工友	1	0	1	
廚工	1	0	1	
總 計	21	0	21	

註1：1.聘用及約僱人員係指基金按其法定組織編制，依「聘用人員聘用條例」及參照「行政院暨所屬機關約僱人員僱用辦法」之規定聘用或約僱人員，非依前開規定聘僱人員，概不列入本表。
 2.其他兼任人員係指有關機關兼辦基金業務之現職人員，應說明領有兼職酬金之人數。
 註2：僱用專人值勤2人。

本頁空白

新
北
市
雙
溪
區
新
北
市
地
方
用
人
費
用
中
華
民
國

[illegible]

「計時與計件人員酬金」科目編有僱用專人值勤767千元。

上林國民小學
教育發展基金
彙計表
110年度

單位：新臺幣千元

[illegible]

新北市雙溪區
 新北市地方
用人費用
 中華民國

科 目	正式員 額薪資	聘僱人 員薪資	超時工 作報酬	津 貼	獎 金			退休及
					年終獎金	考績獎金	其他	退休金
總 計	13,675		262		1,450	990		2,812
國民教育計畫	13,675		262		1,450	990		2,812
職員薪金	12,975							
工員工資	700							
兼職人員酬金								
加班費			262					
考績獎金						990		
年終獎金					1,450			
職員退休及離職金								2,792
工員退休及離職金								20
分擔員工保險費								
傷病醫藥費								
其他福利費								

「計時與計件人員酬金」科目編有僱用專人值勤767千元。

上林國民小學
教育發展基金
彙計表
110年度

單位：新臺幣千元

卹償金	資遣費	福 利 費				提繳費	合 計	兼任人員 用人費用	總 計
		分擔保 險費	傷病醫 藥費	提撥福 利金	其他				
		1,300	27		333		20,849	101	20,950
		1,300	27		333		20,849	101	20,950
							12,975		12,975
							700		700
								101	101
							262		262
							990		990
							1,450		1,450
							2,792		2,792
							20		20
		1,300					1,300		1,300
			27				27		27
					333		333		333

新北市雙溪區上林國民小學
 新北市地方教育發展基金
各項費用彙計表
 中華民國110年度

單位：新臺幣千元

前 年 度 決 算 數	上 年 度 預 算 數	科 目	本 年 度 預 算 數				
			合 計	國民教育計畫	建築及設備計畫		
21,518	20,568	用人費用	20,950	20,950	0		
13,335	13,810	正式員額薪資	13,675	13,675	0		
12,842	13,110	職員薪金	12,975	12,975	0		
492	700	工員工資	700	700	0		
1,277	127	聘僱及兼職人員薪資	101	101	0		
1,277	127	兼職人員酬金	101	101	0		
262	137	超時工作報酬	262	262	0		
262	137	加班費	262	262	0		
2,441	2,440	獎金	2,440	2,440	0		
1,001	990	考績獎金	990	990	0		
1,440	1,450	年終獎金	1,450	1,450	0		
2,626	2,394	退休及卹償金	2,812	2,812	0		
2,611	2,374	職員退休及離職金	2,792	2,792	0		
15	20	工員退休及離職金	20	20	0		
1,578	1,660	福利費	1,660	1,660	0		
1,344	1,300	分擔員工保險費	1,300	1,300	0		
16	27	傷病醫藥費	27	27	0		
218	333	其他福利費	333	333	0		
1,277	1,709	服務費用	1,531	1,531	0		
61	120	水電費	120	120	0		
61	120	工作場所電費	120	120	0		
		工作場所水費	0	0	0		
28	70	郵電費	70	70	0		
	20	郵費	20	20	0		
28	50	電話費	50	50	0		
43	60	旅運費	60	60	0		
43	60	國內旅費	60	60	0		
184	320	修理保養及保固費	323	323	0		
103	100	一般房屋修護費	100	100	0		
30	45	機械及設備修護費	48	48	0		

新北市雙溪區上林國民小學
 新北市地方教育發展基金
各項費用彙計表
 中華民國110年度

單位：新臺幣千元

前 年 度 決 算 數	上 年 度 預 算 數	科 目	本 年 度 預 算 數				
			合 計	國民教育計畫	建築及設備計畫		
51	175	雜項設備修護費	175	175	0		
872	1,050	一般服務費	869	869	0		
47	60	外包費	60	60	0		
783	948	計時與計件人員酬金	767	767	0		
42	42	體育活動費	42	42	0		
17	17	專業服務費	17	17	0		
17	17	其他專業服務費	17	17	0		
72	72	公共關係費	72	72	0		
72	72	公共關係費	72	72	0		
169	458	材料及用品費	462	462	0		
6	20	使用材料費	20	20	0		
6	20	燃料	20	20	0		
163	438	用品消耗	442	442	0		
42	248	辦公（事務）用品	248	248	0		
1	13	報章雜誌	13	13	0		
12	50	農業與園藝用品及環境美化費	50	50	0		
8	10	化學藥劑與實驗用品	10	10	0		
7	2	醫療用品(非醫療院所使用)	2	2	0		
94	115	其他用品消耗	119	119	0		
900	150	購建固定資產、無形資產及非理財目的之長期投資	150	0	150		
900	150	購建固定資產	150	0	150		
755		擴充改良房屋建築及設備	0	0	0		
30		購置機械及設備	0	0	0		
115	150	購置雜項設備	150	0	150		
55	93	會費、捐助、補助、分攤、照護、救濟與交流活動費	94	94	0		

新北市雙溪區上林國民小學
 新北市地方教育發展基金
各項費用彙計表
 中華民國110年度

單位：新臺幣千元

前 年 度 算 數	上 年 度 預 算 數	科 目	本 年 度 預 算 數				
			合 計	國民教育計 畫	建築及設備 計畫		
1	3	會費	3	3	0		
	2	學術團體會費	2	2	0		
1	1	職業團體會費	1	1	0		
54	74	捐助、補助與獎助	75	75	0		
35	54	獎助學員生給與	55	55	0		
19	20	其他捐助、補助與 獎助	20	20	0		
	6	補貼、獎勵、慰 問、照護與救濟	6	6	0		
	6	獎勵費用	6	6	0		
	10	競賽及交流活動費	10	10	0		
	10	技能競賽	10	10	0		
23,919	22,978	合 計	23,187	23,037	150		

新北市雙溪區上林國民小學
 新北市地方教育發展基金
預計平衡表
 中華民國110年12月31日

單位：新臺幣千元

108年12月31日 實 際 數	科 目	110年12月31日 預 計 數	109年12月31日 預 計 數	比較增減
70,036	資 產 合 計	70,036	70,036	0
70,036	資 產	70,036	70,036	0
4,120	流動資產	4,120	4,120	0
4,120	現金	4,120	4,120	0
4,120	銀行存款	4,120	4,120	0
0	投資、長期應收款 項、貸墊款及準備金	0	0	0
0	準備金	0	0	0
0	退休及離職準備 金	0	0	0
65,916	其他資產	65,916	65,916	0
65,916	什項資產	65,916	65,916	0
15	暫付及待結轉帳 項	15	15	0
65,901	代管資產	65,901	65,901	0
68,234	負 債	68,234	68,234	0
2,078	流動負債	2,078	2,078	0
2,078	應付款項	2,078	2,078	0
2,078	應付代收款	2,078	2,078	0
0	應付費用	0	0	0
0	其他應付款	0	0	0
66,156	其他負債	66,156	66,156	0
66,156	什項負債	66,156	66,156	0
255	存入保證金	255	255	0
0	應付退休及離職 金	0	0	0
65,901	應付代管資產	65,901	65,901	0
0	暫收及待結轉帳 項	0	0	0
1,802	基金餘額	1,802	1,802	0
1,802	基金餘額	1,802	1,802	0
1,802	基金餘額	1,802	1,802	0
1,802	累積餘額	1,802	1,802	0
70,036	負債及基金餘額合計	70,036	70,036	0

信託代理與保證資產
 保管品

10 信託代理與保證負債
 10 應付保管品

10
 10

新北市雙溪區上林國民小學

新北市地方教育發展基金

資本資產明細表

中華民國110年度

單位：新臺幣千元

項 目	取得成本 (期初餘額)	以前年度 累計折舊/ 長期投資 評價	本 年 度 變 動					本年度累 計折舊/長 期投資評 價變動數	期末餘額
			增 加		減 少		主要增減 原因說明		
			金 額	類型	金 額	類型			
非理財目的之長期投資									
土地									
土地改良物									
房屋及建築									
機械及設備	2,516	1,251						10	1,255
交通及運輸設備	108	54						5	49
雜項設備	2,651	1,199	150	(1)				30	1,572
購建中固定資產									
電腦軟體									
權利									
遞耗資產									
其他									
合計	5,274	2,503	150					45	2,876

註：